

Pandolfini

CASA D'ASTE dal 1924



ARTE ORIENTALE

东方艺术

FIRENZE

佛罗伦萨

27 GIUGNO 2018

2018年6月27日







Pandolfini
CASA D'ASTE dal 1924

ARTE ORIENTALE

Firenze

27 GIUGNO 2018



Dante & Finzi
CASA MUSEO

DIREZIONE

Pietro De Bernardi

RESPONSABILE OPERATIVO

Elena Capannoli
elena.capannoli@pandolfini.it

RESPONSABILE AMMINISTRATIVO

Massimo Cavicchi
massimo.cavicchi@pandolfini.it

COORDINATORE GENERALE

Francesco Consolati
francesco.consolati@pandolfini.it

COORDINAMENTO DIPARTIMENTI

Lucia Montigiani
lucia.montigiani@pandolfini.it

UFFICIO STAMPA

Anna Orsi - PressArt
Mobile +39 335 6783927
tel. 02 89010225
annaorsi.press@pandolfini.it

SEGRETERIA E CONTABILITÀ CLIENTI

Alessio Nenci
alessio.nenci@pandolfini.it

Nicola Belli
nicola.belli@pandolfini.it

SEGRETERIA AMMINISTRATIVA

Francesco Tanzi
Andrea Terreni
amministrazione@pandolfini.it

PRIVATE SALES

Tel. +39 055 2340888
Fax +39 055 244343
info@pandolfini.it

RITIRI E CONSEGNE

Responsabile Magazzino
Marco Fabbri
marco.fabbri@pandolfini.it
Andrea Bagnoli
Gianluca Verdone

MAGAZZINO E TRASPORTI

Tel. +39 055 2340888
logistica@pandolfini.it

INFORMAZIONI E ABBONAMENTI CATALOGHI

Silvia Franchini
info@pandolfini.it

SEDI

FIRENZE

Palazzo Ramirez Montalvo
Borgo degli Albizi, 26
50122 Firenze
Tel. +39 055 2340888 (r.a.)
Fax +39 055 244343
info@pandolfini.it

POGGIO BRACCIOLINI
Via Poggio Bracciolini, 26
50126 Firenze
Tel. +39 055 685698
Fax +39 055 6582714
www.poggiobracciolini.it
info@poggiobracciolini.it

MILANO

Via Manzoni, 45
20121 Milano
Tel. +39 02 65560807
Fax +39 02 62086699
Giulia Ferrari
milano@pandolfini.it

ROMA

Via Margutta, 54
00187 Roma
Tel. +39 06 3201799
Benedetta Borghese Briganti
roma@pandolfini.it



ARTE ORIENTALE

ESPERTI PER QUESTA VENDITA

CAPO DIPARTIMENTO MILANO

Thomas Zecchini

thomas.zecchini@pandolfini.it



ASSISTENTE

Anna Paola Bassetti

arteorientale@pandolfini.it

INFORMAZIONI E CONDITION REPORT

I lotti presentati potranno essere visionati ed esaminati durante i giorni di esposizione indicati in catalogo.

È possibile richiedere maggiori informazioni sui lotti ai dipartimenti competenti, pur rimanendo esclusiva responsabilità dell'acquirente accertarsi personalmente dello stato di conservazione degli oggetti.

Per maggiori dettagli si vedano le condizioni generali di vendita pubblicate alla fine del presente catalogo.

Si ricorda che per l'esportazione delle opere che hanno più di cinquanta anni la legge italiana prevede la richiesta di un attestato di libera circolazione. Il tempo di attesa per il rilascio di tale documentazione è di circa 40 giorni dalla presentazione dell'opera e dei relativi documenti alla Soprintendenza Belle Arti.

Si ricorda che i reperti archeologici di provenienza italiana non possono essere esportati.

ASTA

Firenze

27 giugno 2018

ore 10.30

Lotti: 1-145

ore 15.00

Lotti: 146-291

ESPOSIZIONE

Palazzo Ramirez Montalvo

Borgo degli Albizi, 26 - Firenze

Sabato	23 giugno	ore 10/13-14/19
Domenica	24 giugno	ore 10/13-14/19
Lunedì	25 giugno	ore 10/13-14/19
Martedì	26 giugno	ore 10/13-14/19

PANDOLFINI CASA D'ASTE

Palazzo Ramirez Montalvo

Borgo degli Albizi, 26

50122 Firenze

Tel. +39 055 2340888-9

Fax +39 055 244343

info@pandolfini.it





**Volete guardare e partecipare
alle nostre aste da qualsiasi parte
del mondo vi troviate?**

È semplice e veloce con l'applicazione
Pandolfini Live
Disponibile per iPhone e iPad

Se siete alla ricerca di arte, disegno, orologi o gioielli le nostre aste sono un riferimento per i collezionisti esperti e per i neofiti.

Partecipare ad un'asta e fare offerte è ora più facile che mai grazie alla nuova applicazione PANDOLFINI LIVE disponibile per i dispositivi mobili IOS iPhone e iPad. I nostri clienti inoltre potranno seguire in streaming live le aste e avere la sensazione di essere in sala, ma con la possibilità di fare offerte da qualsiasi parte del mondo.

VISITA I TUNES STORE PER SCARICARE L'APP





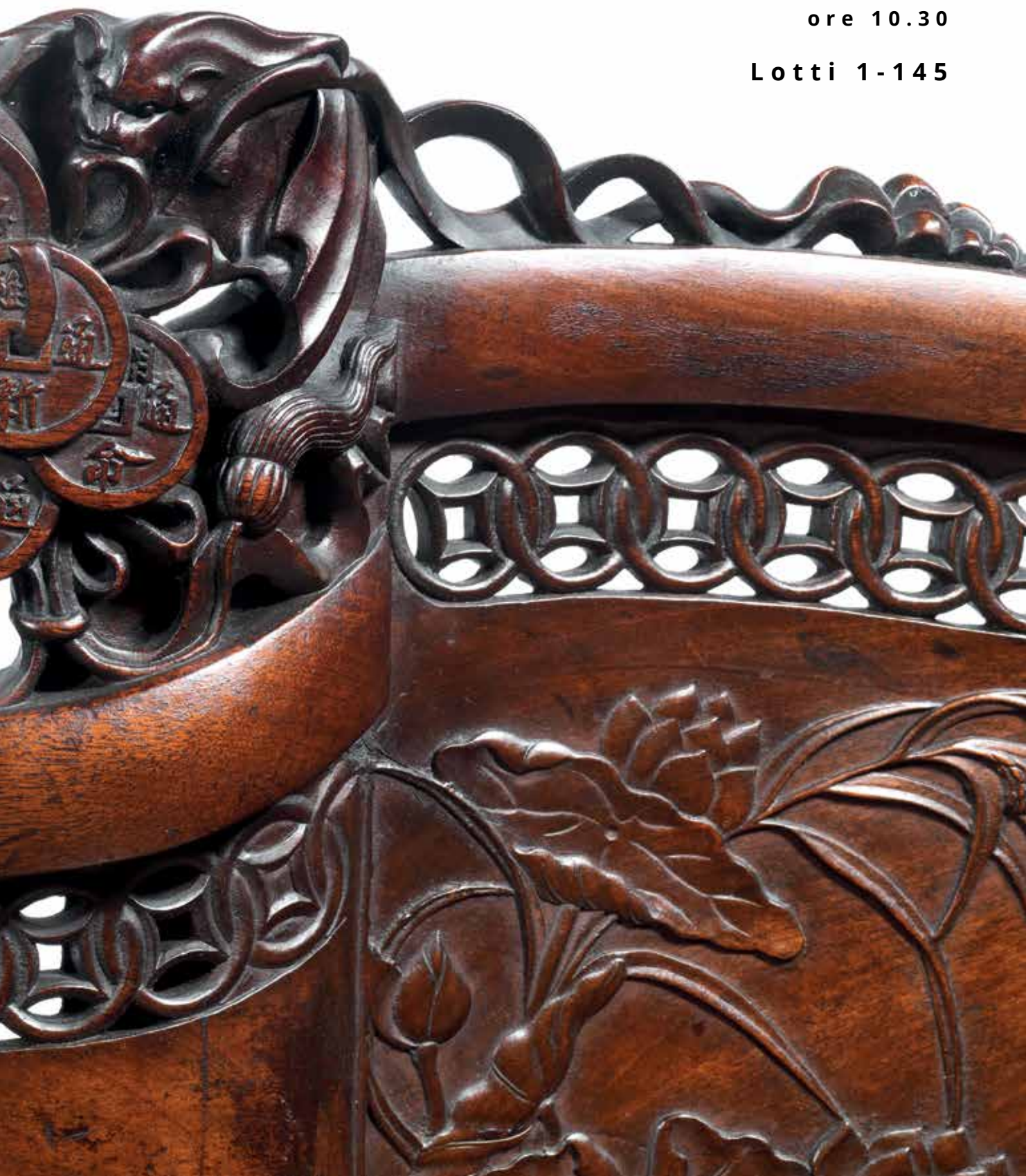
ARTE ORIENTALE

Firenze

27 Giugno 2018

ore 10.30

Lotti 1-145



1

DUE COLLANE, CINA, PERIODO STATI COMBATTENTI

in vetro a forma di occhio; lungh. cm 40 (2)

TWO NECKLACES, CHINA, WARRIOR STATES PERIOD

项链两条，中国，战国时期

€ 400/600



2

VASO, CINA, DINASTIA QING, SEC. XIX

a bottiglia in vetro di Pechino a forma di fiore di color celeste con collo allungato;
alt. cm 14

A VASE, CHINA, QING DYNASTY, 19TH CENTURY

琉璃花瓶，中国，清代，19世纪

€ 500/700



3

COPPIA DI VASI, CINA, DINASTIA QING, SEC. XIX

a bottiglia di colore blu cobalto in vetro di Pechino, la parte inferiore lobata sormontata da un collo lungo e cilindrico; alt. cm 31 (2)

A PAIR OF VASES, CHINA, QING DYNASTY, 19TH CENTURY

对瓶，中国，清代，19世纪

€ 1.500/2.000



愛清
潔之
鮮研
拂拭
豐瑞
百祿
安
全美
應和
玉
祥
擬珠
聯
惟其
浩
然華
潤天
子
以
於萬
年



4

VASO IN VETRO, CINA, SECC. XIX-XX

di colore verde reca calligrafia marchio e scritta sul corpo; alt. cm 22

A GLASS VASE, CHINA, 19TH-20TH CENTURIES

玻璃瓶，中国，19-20世纪

€ 2.000/3.000



5

**GRUPPO DI VETRI, CINA, PERIODO STATI
COMBATTENTI (481 A.C.-221 A.C.)**

di forma a "occhio" stratificati; da alt. cm 3 ad alt. cm 2 (10)

**A GLASSES GROUP, CHINA,
THE WARRIOR STATES PERIOD (481 A.C.-221 A.C.)**

玻璃雕塑，中国，战国时期 (481 A.C.-221 A.C.)

€ 600/800



6

**GRUPPO DI TURCHESI, CINA, DINASTIA QING,
SECC. XIX-XX**

Ccomposto da due vasi e una snuff bottle; alt. da cm 15
ad alt. cm 5,5 (3)

**A GROUP OF TURQUOISES,
CHINA, QING DYNASTY, 19TH-20TH CENTURIES**

绿松石花瓶和鼻烟壶，中国，清代，19-20世纪

€ 600/800



7

VASO, CINA, DINASTIA QING, SEC. XIX

in turchese, con coperchio e decoro a kyllin, draghi e sfera di fuoco,
presenta base in legno; alt. cm 23

A VASE, CHINA, QING DYNASTY, 19TH CENTURY

花瓶，中国，清代，19世纪

€ 800/1.000



8

VASO, CINA, DINASTIA QING, SEC. XIX

in turchese con struttura in legno; alt. cm 5

A VASE, CHINA, QING DYNASTY, 19TH CENTURY

花瓶, 中国, 清代, 19世纪

€ 600/800



9

SIGILLO, CINA, DINASTIA QING, SEC. XIX

in pietra dura scolpita a forma di leoncino reca scritta su un lato e timbro nella parte inferiore; alt. cm 4,2

A SEAL, CHINA, QING DYNASTY, 19TH CENTURY

石印章, 中国, 清代, 19世纪

€ 600/800



10

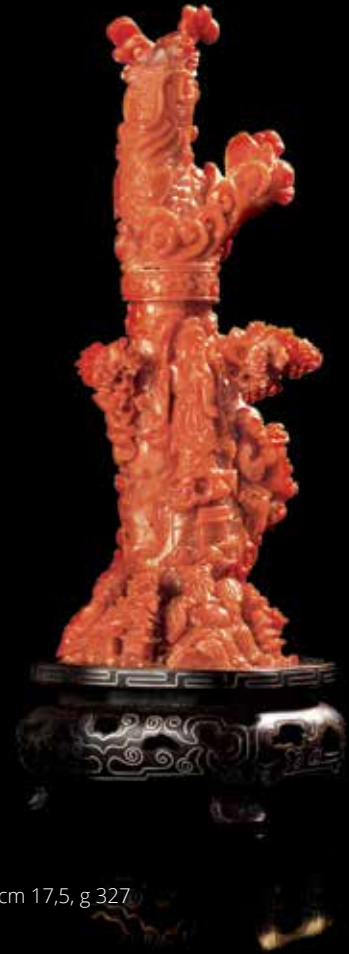
SCULTURA, CINA, SEC. XIX

in corallo rosso raffigurante figura femminile con bambino in braccio
alt. cm 25, poggiante su base in legno alt. cm 6 , gr. 1500 con base

A CORAL CARVING, CHINA, 19TH CENTURY

珊瑚雕塑， 中国， 19世纪

€ 10.000/15.000



11

CORALLO, CINA, SEC. XX

a forma di bottiglia con drago e figure, alt. cm 17,5, g 327

A CORAL CARVING IN THE SHAPE OF A BOTTLE WITH FIGURES, CHINA, 20TH CENTURY

珊瑚， 中国， 20世纪

€ 3.000/5.000



12

INTAGLIO, CINA, SEC. XIX

in corallo, modellato nella forma di figura femminile con ventaglio e ramo di fiori, alt. cm 23, g. 397

A CORAL CARVING OF A FEMALE FIGURE, CHINA, 19TH CENTURY

珊瑚雕塑， 中国， 19世纪

€ 3.000/5.000

13

SCULTURA, CINA, SEC. XIX

in corallo, modellato nella forma di un ramo con animali e figure, lung. cm 40, g. 1.115, base inclusa

***A CORAL SCULPTURE, IN THE SHAPE OF A BRANCH WITH ANIMALS AND FIGURES,
CHINA, 19TH CENTURY***

珊瑚雕塑，中国，19世纪

€ 6.000/8.000



14

GRUPPO, CINA, XX SECOLO

in corallo raffigurante paese con ponte e personaggi; g 196 cm 14,5x5

A GROUP, CHINA, 20TH CENTURY

珊瑚雕像，中国，20世纪

€ 2.000/3.000



15

SCULTURA, CINA, DINASTIA QING, SEC. XIX

in corallo rosso raffigurante figura femminile che tiene in mano un vaso; alt. comprensiva di base cm 18,5

*A SCULPTURE, CHINA, QING DYNASTY,
19TH CENTURY*

珊瑚雕塑，中国，清代，19世纪

€ 700/800

CORALLO, CINA, DINASTIA QING, SECC. XIX-XX

di colore rosso raffigurante Guanyin su fior di loto che galleggia su un'onda e un drago che vola fra le nuvole sopra la sua testa; g 821,3 alt. cm 33

A CORAL, CHINA, QING DYNASTY, 19TH-20TH CENTURIES

珊瑚，中国，清代，19-20世纪

€ 10.000/15.000



17

COLLANA IN GIADA, CINA, DINASTIA MING, SECC. XVI-XVII

realizzato da una catenina in argento e venti elementi tondeggianti in giada e nefrite di varie forme e dimensioni, la più grande diam. cm 4,2, la più piccola diam. cm 0,7

A JADE NECKLACE, CHINA, MING DYNASTY, 16TH-17TH CENTURY

珊瑚, 中国, 清代, 16-17世纪

€ 1.000/1.500



18

GRUPPO DI TRE PIETRE, CINA, PERIODO NEOLITICO

con funzione ornamentale; alt. cm 3 (3)

A THREE STONE GROUP, CHINA, NEOLITHIC PERIOD

石器三只, 中国, 新石器时代

€ 500/600



20

SEI PENDENTI, CINA, DINASTIA SHANG

in giada nefrite a forma di piccoli pesci: quattro curvi e due dritti, la più lunga cm 8 (6)

SIX PENDANTS, CHINA, SHANG DYNASTY

软玉鱼六件, 中国, 商代

€ 1.000/1.500



19

PENDENTE IN GIADA, CINA, NEOLITICO

in nefrite nera con mazzature brune, raffigurante un pipistrello stilizzato, lung. cm 6,2

A JADE PENDANT, CHINA, NEOLITHIC PERIOD

软玉蝙蝠, 中国, 商代

€ 800/1.200



21

FIGURA IN GIADA, CINA, STATI COMBATTENTI

raffigurante un dignitario stilizzato in giada verde con mazzature brune, alt. cm 12

A JADE FIGURE, CHINA, WARRING STATE PERIOD

陶瓶, 中国, 战国时期

€ 1.500/2.000





22

UNDICI GIADA ARCAICHE, CINA, VARIE EPOCHE

elementi decorativi e rituali composti da asce, dischi bi e cong in giada di varie colorazioni, la più alta cm 8 (11)

ELEVEN ARCHAIC JADE ITEMS, CHINA, VARIOUS PERIODS

11玉器, 中国, 世纪

€ 1.500/2.000

23

TRE ELEMENTI IN GIADA, CINA, NEOLITICO

di forma rettangolare con foro centrale cilindrico in giada bruna con marezzature, alt. cm 4 (3)

THREE JADE ITEMS, CHINA, NEOLITIC

3玉器, 中国, 新石器时代

€ 400/600



24

GIADA, CINA, TARDA DINASTIA QING, SEC. XX

color verde spinacio a forma di pietra musicale, con iscrizioni, draghi e pesce; cm 24,5

A JADE, CHINA, LATE QING DYNASTY, 20TH CENTURY

玉器, 中国, 清晚期, 20世纪

€ 400/600

25

TRE VASI, CINA, SECC. XIX-XX

in giada verde spinacio, una con fenice e drago, alt. cm 12,5 e cm 10 (3)

THREE VASES, CHINA, 19TH-20TH CENTURIES

花瓶三件, 中国, 19-20世纪

€ 1.000/1.500



26

SPECCHIO, CINA, DINASTIA QING, SEC. XIX

composto da manico in giada verde celadon a forma di drago, la parte centrale costituita da una giada sferica traforata e smalti e argento con pietre dure; lung. cm 26

A MIRROR, CHINA, QING DYNASTY, 19TH CENTURY

镜子, 中国, 清代, 19世纪

€ 1.500/2.000



27

FIBBIA, CINA, DINASTIA QING, SECC. XVIII-XIX

in giada bianco celadon raffigurante un sinuoso chilong, montatura in argento oro; cm 11,5 dimensione complessiva cm 25,5

A WHITE CELADON JADE BUCKLE, CHINA, QING DYNASTY, 18TH-19TH CENTURIES

玉带扣, 中国, 清代, 18-19世纪

€ 800/1.000



28

GRUPPO IN GIADEITE, CINA, TARDA DINASTIA QING

di colore bianco e verde raffigurante melanzana con gallo; cm 28,5x19

A JADEITE GROUP, CHINA, LATE QING DYNASTY

翡翠一组, 中国, 清晚期

€ 1.000/1.500



29

PENDENTE, CINA, DINASTIA QING, SEC. XIX

in giada bianca a forma di doppia zucca con rami e foglie; alt. cm 7
base in legno alt. cm 4

A PENDANT, CHINA, QING DYNASTY, 19TH CENTURY

玉吊坠, 中国, 清代, 19世纪

€ 600/800



30

FIBBIA, CINA, DINASTIA QING, SEC. XVIII

in giada bianca scolpita a forma di drago; cm 12

A BUCKLE, CHINA, QING DYNASTY, 18TH CENTURY

玉扣, 中国, 清代, 18世纪

€ 800/1.000



31

INTAGLIO IN GIADA, CINA, DINASTIA MING, SEC. XVII

raffigurante bixie accucciato in giada verde pallido, l. cm 10

A JADE CARVING, CHINA, MING DYNASTY, 17TH CENTURY

青玉貔貅, 中国, 明代, 十六世纪

€ 1.500/2.000



VERSATOIO IN STILE ARCAICO IN GIADA GIALLA, CINA, DINASTIA QING, PERIODO QIANLONG (1736-1795)

Poggia su un piede decorato con una fascia keyfret corto a sezione squadrata, la parte centrale è leggermente arrotondata e finemente scolpita con maschere arcaiche taotie a piume di pavone, ansa impostata verticalmente dal corpo centrale all'orlo con intaglio fenghuang, termina al bordo anch'esso riccamente decorato con una fascia keyfret; la pietra di una tonalità gialla è attraversata nella parte centrale da una venatura color ruggine, presenta base in legno; cm 12,9x12,7x4,5; base in legno alt. cm 2,8; alt. complessiva cm 15

A YELLOW JADE ARCAIC STYLE VESSEL, CHINA, QING DYNASTY, QIANLONG PERIOD (1736-1795)

玉器，中国，清晚期，乾隆时期 (1736-1795)

€ 30.000/50.000

Sotto K'ang-hi, ma ancora di più sotto K'ien-long, le botteghe di intagliatori di giada conobbero un'intensa attività. Come in altri campi le forme si moltiplicarono all'infinito: la corte adoperava una enorme quantità di gioielli, di ornamenti, di oggetti rituali o da cerimonia, di vasi, di coppe e di ninnoli. La tecnica era di un'impressionante abilità: la fattura eclettica, la molteplicità delle copie di antichi modelli, il gioco di materiali contrastanti, la purezza della pietra ed infine il numero importante dei pezzi con iscrizioni sono tutt'oggi punti di riferimento sicuri per una datazione al regno K'ien-long. L'imperatore aveva proposto di "restaurare antiche vie", riferendosi alla visione della cultura antica come dotata di qualità intrinseche di sincerità, semplicità e felice esuberanza.

L'inclinazione dell'imperatore di Qianlong (K'ien-long) per oggetti che si rifacessero stilisticamente all'arcaismo è ben attestato da questo affascinante versatoio. Si tratta di un superbo esempio di oggetto in stile arcaico, ispirato alla forma dei vasi in bronzo guang o gong, ma reinterpretato dagli atelier che intagliavano la giada sotto la dinastia Qing. Il gong era un recipiente bronzeo rituale per il vino, una tipologia di brocca priva di un precedente prototipo in ceramica, apparsa durante il periodo Anyang della dinastia Shang ma già scomparsa al tempo della dinastia Zhou occidentale. La particolare forma del recipiente facilitava la miscita del vino, mentre il coperchio permetteva il mantenimento della temperatura ed impediva l'ingresso dei batteri. Questi contenitori per il vino di uso rituale erano spesso adornati da affascinanti immagini zoomorfe; accomunati nelle linee generali della forma, potevano differenziarsi nella sezione, talvolta rettangolare o ovale.

L'eccezionalità del presente esemplare risiede anche nelle sue dimensioni: oggetti di questa misura sono difatti assai poco comuni, data la rarità in natura di pezzi di giada gialla di tale grandezza, tonalità di colore e qualità. Fin dalla dinastia Ming questo materiale era riconosciuto da studiosi e intenditori come una delle varianti più apprezzate della nefrite. Nella sua miscellanea Yanxian Qingshang [il piacere raffinato dell'eleganza per il tempo libero], il drammaturgo Gao Lian (1573-1581) osservava: "Di tutti i materiali di giada, le pietre gialle con un tono morbido sono le migliori e quelle di color bianco-montone sono al secondo posto". L'apprezzamento della giada gialla era registrato già nel 1388 nel Gegu Yaolun (格古要論) scritto da Cao Zhao e tradotto da Sir Percival David nella Connoisseurship cinese (The Ko Ku Yao Lun: The Essential Criteria of Antiquities, Londra, 1971, p.120), dove, all'interno della categoria della giada gialla (huang yu), si afferma che: "le pietre con il colore del nocciolo di castagno, noto anche come giallo puro (letteralmente 'dolce'), sono le più preziose...". Le dimensioni del presente oggetto, grandi per la pietra ma ridotte per la tipologia di recipiente, ci suggeriscono che potesse essere stato creato come una curiosità da custodire nella "scatola del tesoro" imperiale.

Oltre alla dimensione non comune, il versatoio di giada gialla appare inoltre straordinario per il suo ricco tono giallo miele, intensificato da calde venature color ruggine. Il maestro intagliatore scelse di celebrare la rarità della pietra privilegiando una lavorazione semplice, animata solo dalla decorazione sottile e fantasiosa della curvatura della bocca e del bordo.



Tra le varie decorazioni di questi versatoi spesso troviamo incisioni di maschere arcaiche Taotie.

Il taotie è un motivo che si trova comunemente sui recipienti rituali cinesi in bronzo della dinastia Shang e Zhou. Il design consiste tipicamente in una maschera zoomorfa, descritta frontalmente e bilateralmente simmetrica, con un paio di occhi sbarrati e in genere nessuna area nella parte inferiore della mandibola. Alcuni sostengono che il disegno possa essere fatto risalire a pezzi di giada trovati in siti neolitici come la cultura di Liangzhu (3310-2250 aC)

Nell'antica mitologia cinese, il taotie (饕餮) è una delle "quattro malvagie creature del mondo" o quattro demoni insieme a Hundun (混沌), Qiongqi (穷奇) e Taowu (罔圉), ai quali vengono giustapposti i Quattro animali Benigni: Qilin (麒麟), Drago (龍), Tartaruga (龜) e Fenghuang (鳳凰).

Fenghuang è la regina degli uccelli; che diversamente dalla fenice greca, non si getta nel fuoco per rigenerarsi ma si riproduce come gli altri volatili. È spesso rappresentata con le ali aperte

mentre lotta contro un serpente. Ha un piumaggio colorato, una testa con grandi occhi allungati e un becco a punta leggermente curvo. Presenta il becco di un gallo, il muso di rondine, il fronte di una gallina, il collo di un serpente, il petto di un'oca e il dorso di una tartaruga, le gambe di cervo e la coda di pavone. Il suo corpo simboleggia i sei corpi celesti: la testa è il cielo, gli occhi il sole, il dorso la luna, le ali il vento, i piedi la terra e la coda i pianeti.

I maschi erano originariamente chiamati feng e le femmine huang ma tale distinzione di genere col tempo è stata abbandonata in favore di una singola entità femminile in modo che l'uccello possa essere accoppiato con il drago cinese, che è tradizionalmente considerato maschio. Il fenghuang ha connotazioni molto positive. È un simbolo di alta virtù e grazia. Simboleggia anche l'unione di yin e yang.

Ogni parte del corpo del fenghuang simboleggia una parola, la testa rappresenta la virtù (德), l'ala rappresenta il dovere (義), la parte posteriore rappresenta il decoro (禮), l'addome la credibilità (信) e il petto rappresenta la misericordia (仁).





33

DUE FIGURE, CINA, SEC. XX

in giadeite tenenti in mano dei fiori con vesti svolazzanti; alt. cm 12 e alt. cm 11 (2)

TWO FIGURES, CHINA, 20TH CENTURY

翡翠雕刻，中国，20世纪

€ 600/800



34

QUATTRO VASI, CINA, SEC. XX

in giadeite, agata e pietre dure; da alt. cm 24 ad alt. cm 13 (4)

FOUR VASES, CHINA, 20TH CENTURY

花瓶四只，中国，20世纪

€ 1.000/1.500



35

GIADITE, CINA, DINASTIA QING, SEC. XIX

raffigurante figura femminile tenente in mano ventaglio e teiera, di colore verde-bianco; alt. cm 27

JADEITE, CHINA, QING DYNASTY, 19TH CENTURY

翡翠，中国，清代，19世纪

€ 1.500/2.000



36

DUE PENDENTI, CINA, DINASTIA QING, SECC. XIX-XX

in giada bianca e verde celadon, raffiguranti testa finale di uno scettro; alt. cm 6 e alt. cm 4,5 (2)

TWO PENDANTS, CHINA, QING DYNASTY, 19TH-20TH CENTURIES

吊坠两件，中国，清代，19-20世纪

€ 600/800



VASO, CINA, DINASTIA QING, SEC. XVIII

in giada bianco-grigia di forma squadrata diviso in tre sezioni, lavorato a rilievo con maschera taotie nella parte centrale e draghi stilizzati nella parte superiore e inferiore, il tipo di lavoro e la forma del vaso ricordano i bronzi antichi del periodo Shang; alt. cm 19 base in legno alt. cm 2

A VASE, CHINA, QING DYNASTY, 18TH CENTURY

玉瓶，中国，清代，18世纪

€ 20.000/30.000



SCATOLA, CINA, DINASTIA QING, SEC. XIX

in argento con applicazioni in pietra dura, il coperchio e la base
in giada verde spinacio e pomello in corallo; cm 7,2x21x16

A BOX, CHINA, QING DYNASTY, 19TH CENTURY

银盒，中国，清代，19世纪

€ 3.000/4.000



39

**GRUPPO DI VETRI, CINA,
PRIMA METÀ DEL XX SECOLO**

composto da tre snuff bottles lavorate a rilievo e
un vaso decorato con fiori; alt. da cm 7 ad alt. cm
2,5 (4)

**A GROUP OF GLASS OBJECTS,
CHINA, FIRST HALF 20TH CENTURY**

鼻烟壶和瓷瓶一组，中国，20世纪上半期

€ 400/600



40

**QUATTRO SNUFF BOTTLES,
CINA, PRIMA METÀ DEL SEC. XX**

in vetro di Pechino e agata; da alt. cm 8,5
ad alt. cm 5,8 (4)

**FOUR SNUFF BOTTLES, CHINA,
FIRST HALF 20TH CENTURY**

鼻烟壶四只，中国，20世纪上半期

€ 400/600



41

**TRE SNUFF BOTTLES, CINA, DINASTIA
QING,
PRIMA METÀ SEC. XX**

in smalto dipinto con paesaggi, figure e fiori; da
alt. cm 8 ad alt. cm 6 (3)

**THREE SNUFF BOTTLES, CHINA,
QING DYNASTY,
FIRST HALF 20TH CENTURY**

鼻烟壶三只，中国，清代，20世纪上半期

€ 400/600



42

TRE SNUFF BOTTLES, CINA, DINASTIA QING,

PRIMA METÀ SEC. XX

in pietra dura con decoro a rilievo; da alt. cm 8,5 ad alt. cm 6 (3)

THREE SNUFF BOTTLES, CHINA, QING DYNASTY, FIRST HALF 20TH CENTURY

鼻烟壶三只，中国，清代，20世纪上半期

€ 450/600



43

QUATTRO SNUFF BOTTLES, CINA, TARDA DINASTIA QING, SEC. XX

in pietra dura e giadeite; alt. da cm 5 ad alt. cm 4 (4)

FOUR SNUFF BOTTLES, CHINA, LATE QING DYNASTY, 20TH CENTURY

鼻烟壶四件，中国，清晚期，20世纪

€ 800/1.000



44

CINQUE SNUFF BOTTLES, CINA, SECC. XIX-XX

tre in porcellana e due in corallo bianco; alt. da cm 7 ad alt. cm 2 (5)

FIVE SNUFF BOTTLES, CHINA, 19TH-20TH CENTURIES

鼻烟壶五件，中国，19-20世纪

€ 800/1.000



45

SCULTURA, CINA, TARDA DINASTIA QING, SEC. XX

in pietra saponaria raffigurante saggio accovacciato, firma sotto la base; alt. cm 9

A SCULPTURE, CHINA, LATE QING DYNASTY, 20TH CENTURY

石雕，中国，清晚期，20世纪

€ 600/800



46

FIGURA IN GIADA, CINA, DINASTIA QING, SEC.XIX

di colore verde celadon che tiene nella mani un vaso, alt. cm 22,5

A JADE FIGURE, CHINA, QING DYNASTY, 19TH CENTURY

玉器，中国，清代，19世纪

€ 600/800



47

INTAGLIO IN GIADA, CINA, DINASTIA QING,

SECC. XVIII-XIX

raffigurante la divinità Guanyin elegantemente abbigliata stante su una foglia che sorregge una kalasa, realizzata in giada bianca, alt. cm 24

A JADE CARVING, CHINA, QING DYNASTY,

18TH-19TH CENTURY

白玉观音摆件，中国，清代，十八世纪到十九世纪

€ 2.000/3.000



48

COPPIA DI STENDARDI, CINA, SEC. XX

in pietra saponaria raffigurante scritte e ideogrammi;
cm 30,5x68 (2)

*A SMALL IVORY A PAIR OF STANDARDS,
CHINA, 20TH CENTURY*

横幅一对，中国，20世纪

€ 500/600



49

SCULTURA, CINA, DINASTIA QING, FINE SEC. XIX

in pietra saponaria raffigurante tre personaggi con cane, firma
sotto la base; alt. cm 17,5 base in legno alt. cm 2

*A SCULPTURE, CHINA, QING DYNASTY,
LATE 19TH CENTURY*

石雕，中国，清代，19世纪末期

€ 1.000/1.500



50

GRUPPO, CINA, TARDA DINASTIA QING, SEC. XX

in argento, composto da dieci piattini decorati con palle e fiori e dodici tazzine; piattini diam. cm 8, tazzine diam. cm 5 (22)

A GROUP, CHINA, LATE QING DYNASTY, 20TH CENTURY

银器，中国，清晚期，20世纪

€ 400/600



51

DUE LAPISLAZZULI, CINA, SEC. XX

a forma di vaso, fiori, teiera e personaggi; alt. cm 17,5 e alt. cm 11,5 (2)

TWO LAPIS LAZULI, CHINA, 20TH CENTURY

青金石两件，中国，20世纪

€ 600/800



52

GRUPPO ARGENTI ORIENTALI, SEC. XIX

composto da teiera, lattiera e zuccheriera in argento finemente istoriati; g 2.483,7 da alt. cm 20,5 ad alt. cm 13 (3)

A ORIENTAL SILVER GROUP, 19TH CENTURY

东方银器，19世纪

€ 2.000/3.000



53

SEI SMALTI, CINA, DINASTIA QING, SEC. XIX

di forma quadrata polilobata, dipinti con il decoro "oggetti preziosi",
la base con marchio a tre caratteri e tutti con quattro
piccoli piedini; cm 10x10 (6)

**SIX ENAMELS, CHINA, QING DYNASTY,
19TH CENTURY**

搪瓷六组, 中国, 清代, 19世纪

€ 500/600



54

GIARDINIERA, CINA, DINASTIA QING, SEC. XIX

in cloisonné polilobata decorate con volatile volute e fiori; alt. cm 31

A JARDINIÈRE, CHINA, QING DYNASTY, 19TH CENTURY

花瓶, 中国, 清代, 19世纪

€ 600/800



55

COPPIA DI VASI, CINA, DINASTIA QING, SEC. XIX

in cloisonné con decoro policromo rami fiori e volatile,
coperchio con parte finale a forma di doppia pigna;
alt. cm 44 base alt. cm 3 (2)

**A PAIR OF VASES, CHINA, QING DYNASTY,
19TH CENTURY**

对瓶, 中国, 清代, 19世纪

€ 2.000/3.000



56

SCULTURA, CINA, PERIODO REPUBBLICA, SEC. XX

in porcellana bianco di Cina, raffigurante bambino su bue; cm 15x25

**A SMALL IVORY A SCULPTURE, CHINA,
RUPUBLIC PERIOD, 20TH CENTURY**

瓷雕, 中国, 民国时期, 20世纪

€ 500/600



57

**COPPIA DI CUSCINI, CINA, DINASTIA QING, SEC.
XIX**

in porcellana decorate nei colori della famiglia verde, raffiguranti
figure in un paesaggio; cm 25x18x15,5 (2)

**A PAIR OF PILLOWS, CHINA, QING DYNASTY,
19TH CENTURY**

瓷枕, 中国, 清代, 19世纪

€ 600/800



58

FIGURA FEMMINILE, CINA, SEC.XX

seduta su trono, in porcellana bianca, con marchio; alt. cm 40

A SMALL IVORY BOX, A FEMALE FIGURE, CHINA, 20TH CENTURY

女性雕塑，中国，20世纪

€ 2.500/3.000



59

**COPPIA DI PIATTI, CINA, DINASTIA QING,
PERIODO YONGZHENG (1722-1735)**

in porcellana bianca con marchio sotto la base; diam. cm 21 (2)

**A PAIR OF PLATES, CHINA, QING DYNASTY,
YONGZHENG PERIOD (1722-1735)**

对盘，中国，清代，雍正年间（1722-1735）

€ 300/400





60

PIATTO, CINA, DINASTIA QING, SEC. XVIII

in porcellana bianca con decoro floreale a rilievo; diam. cm 39

A PLATE, CHINA, QING DYNASTY, 18TH CENTURY

瓷盘, 中国, 清代, 18世纪

€ 2.000/3.000

61

COPPIA DI ROSPI, CINA, TARDA DINASTIA MING, SEC. XVII

in porcellana Blanc de Chine con occhi dipinti di nero e corpo modellato; alt. cm 15 (2)

A PAIR OF FROGS, CHINA, LATE MING DYNASTY, 17TH CENTURY

白瓷蟾蜍一对, 中国, 明晚期, 17世纪

€ 2.500/3.500



62

**GRUPPO IN PORCELLANA BLANC DE CHINE,
CINA, DINASTIA QING, SEC XVIII**
raffigurante "Famiglia Europea"; alt. cm 14

***A BLANC DE CHINE SCULPTURE OF AN EUROPEAN
FAMILY, CHINA, QING DYNASTY, 18TH CENTURY***

中国白瓷雕塑，中国，清代，18世纪

€ 1.500/2.000



63

FIGURA, CINA, DINASTIA QING, SEC. XVIII

lin porcellana "bianco di Cina" raffigurante guanyin seduta su una base sferica; alt. cm 28

A FIGURE, CHINA, QING DYNASTY, 18TH CENTURY

瓷雕，中国，清代，18世纪

€ 400/600



64

INCENSIERE "JUNYAO", CINA, DINASTIA SONG-YUAN, SECC. XIII-XIV

in porcellana con tre piedi di forma sferica con collo e bordo; alt. cm 9,5 base alt. cm 2,5

A "JUNYAO" CENSER, CHINA, SONG-YUAN DYNASTY, 13TH-14TH CENTURIES

钧窑香炉，中国，宋元时期，13-14世纪

€ 8.000/12.000



65

GUANYIN, CINA, SEC. XX

in porcellana, color verde celadon tenente in mano un vaso, con veste ricadente in panneggi delicati, corredata di base con rilievi di rocce ed onde; alt. cm 150, base alt. cm 23,5

A GUANYIN, CHINA, 20TH CENTURY

观音，中国，20世纪

€ 8.000/12.000



66

VASO, CINA, DINASTIA QING, SECC. XVIII-XIX

in porcellana a forma di bottiglia con smalto viola flambé e manici zoomorfi; alt. cm 39,5

A VASE, CHINA, QING DYNASTY, 18TH-19TH CENTURIES

瓷瓶，中国，清代，18-19世纪

€ 3.000/4.000





67

COPPIA DI PORTA VASI, CINA, SEC. XX

in ceramica, colori in stile fahua, decorati con fiori, foglie e frutta a rilievo; alt. cm 77,5 diam cm 35 (2)

A PAIR OF VASE HOLDERS, CHINA, 20TH CENTURY

花瓶托盘一对, 中国, 20世纪

€ 600/800

68

LAVA PENNELLI, CINA, DINASTIA QING, PERIODO QIANLONG (1736-1795)

in porcellana celadon a forma di due pesche unite, di cui quella intera fungeva da contenitore d'acqua e quella dimezzata da lava pennelli; diam. cm 10,5 e diam. cm 7,5

A BRUSH WASHER, CHINA, QING DYNASTY, QIANLONG PERIOD (1736-1795)

刷笔容器, 中国, 清代, 乾隆时期 (1736-1795)

€ 500/600



69

PIATTO, CINA, DINASTIA MING, SEC. XV

in porcellana verde celadon decorato nella parte centrale con dei fiori nella parte esterna con onde; diam. cm 31

A PLATE, CHINA, MING DYNASTY, 15TH CENTURY

瓷盘, 中国, 明代, 15世纪

€ 800/1.000



70

**GRUPPO COMPOSTO DA TRE VASI E VERDURA,
CINA, TARDA DINASTIA QING**

in porcellana "sangue di bue" di varie forme; da alt. cm 33
ad alt. cm 13 (4)

**A GROUP OF THREE VASES AND A VEGETABLE,
CHINA, LATE QING DYNASTY**

三只花瓶和蔬菜瓷雕，中国，清晚期

€ 1.500/2.000



71

**COPPIA DI CIOTOLE, CINA, DINASTIA QING,
SEC. XIX**

con sfondo rosso e basi in legno; alt. cm 5, base cm 3,5,
diam. cm 10,5

**A PAIR OF BOWLS, CHINA, QING DYNASTY,
19TH CENTURY**

对碗，中国，清代，19世纪

€ 600/800



72

LAVA PENNELLI, CINA, DINASTIA QING, SEC. XVIII

in porcellana color pesca di forma sferica; alt. cm 5,2

**BRUSH WASHER, CHINA, QING DYNASTY,
18TH CENTURY**

刷笔容器，中国，清代，18世纪

€ 400/600



73

VASO, CINA, SEC. XVIII

in sangue di bue montato con coperchio in giada bianca di epoca
posteriore, alt. cm 11,5

A VASE, CHINA, 18TH CENTURY

瓷瓶，中国，18世纪

€ 2.000/3.000

74

BUDAI, CINA, TARDA DINASTIA QING, SEC. XX

in porcellana monocroma turchese in posizione seduta,
marchio sotto la base; alt. cm 20,5 base alt. cm 3

A BUDAI, CHINA, LATE QING DYNASTY, 20TH CENTURY

布袋佛, 中国, 清代, 20世纪

€ 500/600



75

CUSCINO, CINA, TARDA DINASTIA QING, SEC. XX

in porcellana cizhou a forma di gatto; cm 35x18x14

*A PILLOW, CHINA, LATE QING DYNASTY,
20TH CENTURY*

瓷枕, 中国, 清晚期

€ 400/600



76

CANE DI PHO, CINA, DINASTIA QING, SEC. XVIII

in porcellana sui toni della famiglia verde seduto su una base
ovale; alt. cm 26,5

A FOO DOG, CHINA, QING DYNASTY, 18TH CENTURY

石狮子, 中国, 清代, 19世纪

€ 600/800



77

QUATTRO PIASTRE, CINA, SEC. XX

in porcellana policroma, raffiguranti personaggi con iscrizioni;
cornice cm 35,5x26 (4)

FOUR TILES, CHINA, 20TH CENTURY

瓷磚四件，中国，20世纪

€ 1.000/1.500



78

PLACCA, CINA, SEC. XX

in porcellana policroma dipinta con volatili immersi in un paesaggio
floreale, scritta con data e luogo di esecuzione; porcellana cm
43x80 struttura in legno cm 66x108

A TILE, CHINA, 20TH CENTURY

瓷磚，中国，20世纪

€ 2.500/3.000

79

PLACCA, CINA, DINASTIA QING, SEC. XIX

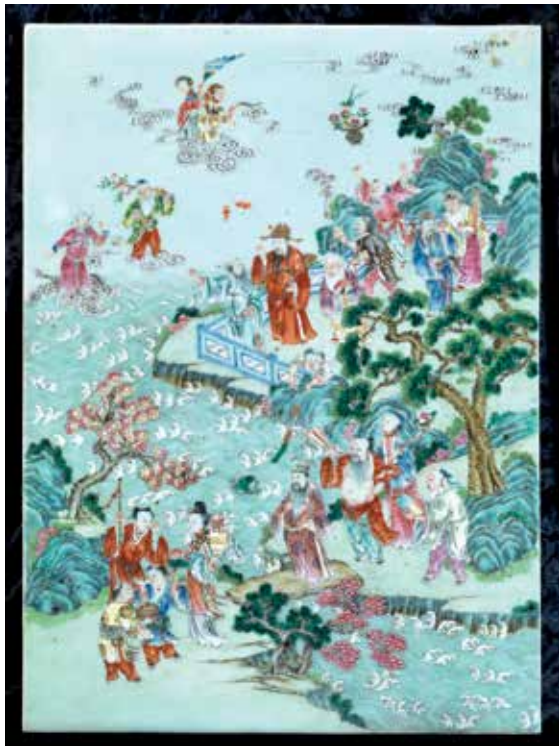
in biscuit policromo raffigurante paesaggio in una riserva ovale, sui
bordi oggetti preziosi montato su una struttura in legno; cm 13x22
tutta la struttura in legno alt. cm 41

A TILE, CHINA, QING DYNASTY, 19TH CENTURY

牌匾，中国，清代，19世纪

€ 1.500/2.000





80

PLACCA, CINA, DINASTIA QING, SEC. XIX

in porcellana policroma raffigurante personaggi all'aperto con fiume ed alberi; cm 28x59

A PLAQUE, CHINA, QING DYNASTY, 19TH CENTURY

瓷牌匾，中国，清代，19世纪

€ 1.500/2.000

81

PARAVENTO, CINA, TARDA DINASTIA QING, SEC. XX

a otto ante con struttura in legno e piastrelle in porcellana policroma raffiguranti personaggi e iscrizioni e in porcellana bianco blu con decoro floreale; cm 75x132

AN EIGHT PANELLED SCREEN, CHINA, LATE QING DYNASTY, 20TH CENTURY

屏风，中国，清晚期，20世纪

€ 800/1.000



TAVOLO E QUATTRO SGABELLI, CINA, SEC. XX

in ceramica, di forma ottagonale con sfondo marroncino e decoro a rilievo di due draghi e due fenici che volano fra le nuvole e le onde, tutti i pezzi sono marchiati; tavolo cm 79x69, sgabelli 42x29 (5)

A TABLE AND FOUR STOOLS, CHINA, 20TH CENTURY

桌子和四张凳子，中国，20世纪

€ 2.000/3.000





83

VASO, CINA, DINASTIA QING, SEC. XIX

in porcellana "famiglia verde" dipinto con draghi che volano fra le nuvole, a forma di bottiglia con manici modellati a leone; alt. cm 44

A VASE, CHINA, QING DYNASTY, 19TH CENTURY

瓷瓶，中国，清代，19世纪

€ 1.000/1.500



84

VASO, CINA, DINASTIA QING, SEC. XIX

in porcellana Canton con coperchio a forma di bottiglia; alt. cm 38

A VASE, CHINA, QING DYNASTY, 19TH CENTURY

瓷瓶，中国，清代，19世纪

€ 1.000/1.500



COPPIA DI VASI, CINA, DINASTIA QING, SEC XIX

su sfondo celadon decorato con palle floreali, farfalle e oggetti sacri, prese a forma di cani di pho dorati, corpo polilobato; alt. cm 67 (2)

A PAIR OF VASES, CHINA, QING DYNASTY, 19TH CENTURY

对瓶，中国，清代，19世纪

€ 4.000/6.000



86

COPPIA DI TEGOLE, CINA, DINASTIA QING, SEC. XIX

a forma di drago in ceramica policroma giallo, verde e bianco in stile sancai;
cm 63,5x52x12 (2)

A PAIR OF ROOF TILES, CHINA, QING DYNASTY, 19TH CENTURY

屋瓦一对，中国，清代，19世纪

€ 2.000/3.000



87

COPPIA DI CANI DI PHO, CINA, TARDA DINASTIA QING, SECC. XIX-XX

in porcellana policroma su base decorate a rilievo con fiori; alt. cm 55 (2)

A PAIR OF FOO DOGS, CHINA, LATE QING DYNASTY, 19TH-20TH CENTURIES

石狮子一对，中国，清晚期，19-20世纪

€ 1.500/2.000



SCULTURA, CINA, DINASTIA MING, SECC. XVI-XVII

a forma di tegola nei toni celesti e violacei (Fahua) raffigurante personaggio con una lunga veste sul dorso di un leone fantastico con espressione feroce; cm 65x64x20

A LARGE CHINESE FAHUA TILE, CHINA, MING DYNASTY, 16TH - 17TH CENTURIES

雕塑，中国，明代，16-17世纪

€ 5.000/6.000



89

CAMPANA, CINA, DINASTIA QING, SEC. XIX

in porcellana "Claire-de-lune" con decoro geometrico e presa a forma di doppio kylin; alt. cm 19

A BELL, CHINA, QING DYNASTY, 19TH CENTURY

瓷铃, 中国, 清代, 19世纪

€ 1.000/1.500



90

VASO, CINA, PERIODO MING, SEC. XVII

in porcellana bianco e blu, decorato con fiori, uccelli e iscrizione;
alt. cm 17, diam. cm 18

A VASE, CHINA, MING PERIOD, 17TH CENTURY

瓷瓶, 中国, 明代, 17世纪

€ 1.500/2.000



91

VASO, CINA, TARDA DINASTIA QING, SEC. XIX - XX

in porcellana bianco e blu decorato con figure in un paesaggio,
prese zoomorfe; alt. cm 9

A VASE, CHINA, LATE QING DYNASTY, 19TH-20TH CENTURY

瓷瓶, 中国, 清晚期, 19世纪

€ 400/600



92

**PORTA PENNELLI, CINA, DINASTIA QING,
PERIODO KANGXI (1661-1722)**

in porcellana bianco e blu, raffigurante una figura femminile in un
paesaggio, presenta firma; alt. cm 16 e diam. cm 19,5

**A BRUSH POT, CHINA, QING DYNASTY,
KANGXI PERIOD (1661-1722)**

笔筒, 中国, 清代, 康熙年间 (1661-1722)

€ 1.500/2.000



93

**DUE PIATTI, CINA, DINASTIA QING,
SECC. XVIII-XIX**

in porcellana bianco-blu decorata con ideogrammi;
diam. cm 28 (2)

**A PAIR OF PLATES, CHINA, QING DYNASTY,
18TH-19TH CENTURIES**

瓷盘两只，中国，清代，18-19世纪

€ 1.500/2.000



94

**PIATTO, CINA, DINASTIA MING,
PERIODO WANLI (1572-1620)**

in porcellana bianco-blu, nella parte centrale paesaggio con mon-
tagna e sul bordo fiori e anatre; diam. cm 34

**A PLATE, CHINA, MING DYNASTY,
WANLI PERIOD (1572x1620)**

瓷盘，中国，明万历年间 (1572-1620)

€ 1.500/2.000



95

**COPPIA DI PORTA CAPPELLI, CINA, DINASTIA
QING, SEC. XIX**

in porcellana bianco-blu decorate con oggetti preziosi; alt. cm 25
(2)

**A PAIR OF HAT HOLDERS, CHINA, QING DYNASTY,
19TH CENTURY**

帽架一对，中国，清代，19世纪

€ 300/500



96

VASO, CINA, DINASTIA MING, SEC. XVII

in porcellana bianco-blu decorato con fiori e coperchio in legno; alt.
cm 25

A VASE, CHINA, MING DYNASTY, 17TH CENTURY

瓷瓶，中国，明代，17世纪

€ 1.000/1.500



97

**COPPIA DI GIARDINIERE, CINA, DINASTIA QING,
SEC. XIX**

in porcellana bianco blu con decoro geometrico nella parte centrale e greche nella parte superiore e nella base; alt. cm 14,5 (2)

**A PAIR OF JARDINIERE, CHINA, QING DYNASTY,
19TH CENTURY**

花瓶一对, 中国, 清代, 19世纪

€ 800/1.000



98

GIARDINIERA, CINA, TARDA DINASTIA QING

in porcellana bianco-blu con draghi che volano fra le nuvole e bordo a forma di fiore; alt. cm 17, diam. cm 24,5

A JARDINIERE, CHINA, LATE QING DYNASTY

瓷花瓶, 中国, 清晚期

€ 500/600



99

CIOTOLA, CINA, DINASTIA QING, PERIODO KANGXI (1662-1722)

in porcellana bianco-blu dipinta all'esterno con personaggi seduti all'aperto, forma polilobata dipinta con piante e fiori sopra la base; alt. cm 10,5 e diam. cm 21

A BOWL, CHINA, QING DYNASTY, KANGXI PERIOD (1662-1722)

瓷碗, 中国, 清代, 康熙年间 (1662-1722)

€ 600/800



100

INCENSIERE, CINA, DINASTIA QING, SEC. XIX

in porcellana bianco-blu di forma squadrata e decoro floreale; alt. cm 30,5, base alt. cm 5

A CENSER, CHINA, QING DYNASTY, 19TH CENTURY

香炉, 中国, 清代, 19世纪

€ 600/800





101

VASO, CINA, DINASTIA QING, SEC. XIX
in porcellana con decoro a fiori di pruno; alt. cm 24

A VASE, CHINA, QING DYNASTY, 19TH CENTURY

瓷瓶, 中国, 清代, 19世纪

€ 400/600

102

VASO, CINA, PERIODO REPUBBLICA (1912-1949)
in porcellana bianco-blu, riserve con decoro floreale;
Marco Qianlong apocrifo; alt. cm 21,5

A VASE, CHINA REPUBLIC PERIOD (1912-1949)

瓷瓶, 中国, 民国时期 (1912-1949)

€ 1.000/1.500



103

PORTA PENNELLI, CINA, DINASTIA QING,
PERIODO KANGXI (1662-1722)

in porcellana con i colori della famiglia verde, dipinto con fiori fra
le rocce; alt. cm 16, diam. cm 19,5

A BRUSH POT, CHINA, QING DYNASTY,
KANGXI PERIOD (1662-1722)

笔筒, 中国, 清代, 康熙年间 (1662-1772)

€ 400/600



104

VASO FLAMBÉ, CINA, DINASTIA QING, SEC. XIX

a forma di bottiglia composto da tre colori che uniti formano un paesaggio montano
innevato; alt. cm 40

A FLAMBÉ-GLAZED VASE, CHINA, QING DYNASTY, 19TH CENTURY

釉瓶，中国，清代，19世纪

€ 1.500/2.000





105

**PIATTO, CINA, TARDA DINASTIA QING,
SECC. XIX-XX**

in porcellana della famiglia verde dipinto con personaggi in un esterno; diam. cm 36,8

***A PLATE, CHINA, LATE QING DYNASTY,
19TH-20TH CENTURIES***

瓷盘，中国，清代，19-20世纪

€ 400/600

106

**CIOTOLA, CINA, TARDA DINASTIA QING. SECC.
XIX-XX**

in porcellana policroma decorata all'interno con pesci e all'esterno
canne di bambù;
diam. cm 30

***A BOWL, CHINA, LATE QING DYNASTY,
19TH-20TH CENTURIES***

瓷碗，中国，清晚期，19-20世纪

€ 400/600



107

**BACILE IN PORCELLANA, CINA, DINASTIA
QING, SEC. XIX**

dipinto con una scena all'aperto personaggi e cavalieri; alt. cm 9,
diam. cm 28

***PORCELAIN BASIN, CHINA, QING DYNASTY,
19TH CENTURY***

瓷盆，中国，清代，19世纪

€ 600/800



108

BACILE, CINA, DINASTIA QING, SEC. XIX

in porcellana policroma decorata all'interno con animali fantastici e il bordo decorato con motivo geometrico e fiori; cm 12x41,5

A BASIN, CHINA, QING DYNASTY, 19TH CENTURY

洗脸盆, 中国, 清代, 19世纪

€ 1.500/2.000



109

COPPA, CINA, DINASTIA QING, SEC. XIX

in porcellana canton con decoro di personaggi interno ed esterno, montatura in bronzo dorato francese; alt. cm 28

A CUP, CHINA, QING DYNASTY, 19TH CENTURY

瓷杯, 中国, 清代, 19世纪

€ 1.000/1.500



110

BACILE, CINA, PERIODO REPUBBLICA

in porcellana policroma decorata al centro con personaggi e sui bordi con frutta; diam. cm 37

A BASIN, CHINA, REPUBLIC PERIOD

瓷盆, 中国, 民国时期

€ 600/800



111

VASO, CINA, SEC. XX

di forma "GU" decorato con fiori e volute nella tecnica doucai; alt. cm 40

A VASE, CHINA, 20TH CENTURY

花瓶, 中国, 20世纪

€ 4.000/6.000



112

VASCA DA PESCI, CINA, DINASTIA QING, SEC. XIX

in porcellana policroma dipinta con fiori, rami e rocce; greche sotto il bordo, presenta base in legno; alt. cm 46 diam. cm 56; base in legno alt. cm 61

A FISHBOWL, CHINA, QING DYNASTY, 19TH CENTURY

鱼缸，中国，清代，19世纪

€ 4.000/6.000



113

DUE VASI, CINA, DINASTIA

QING, SEC. XIX

in porcellana policroma raffigurante
personaggi in un esterno; alt. cm 60 base
in legno alt. cm 4 (2)

*TWO VASES, CHINA, QING
DYNASTY, 19TH CENTURY*

对瓶, 中国, 清代, 19世纪

€ 1.500/2.000



114

COPPIA DI VASI, CINA, DINASTIA

QING, SEC. XIX

in porcellana policroma "famiglia rosa"
dipinta con personaggi in un interno; alt.
cm 45 (2)

*A PAIR OF VASES, CHINA,
QING DYNASTY, 19TH CENTURY*

对瓶, 中国, 清代, 19世纪

€ 1.500/2.000

115

COPPIA DI VASI, CINA, DINASTIA QING, SEC. XIX

in porcellana con sfondo giallo dipinta con volatili piante e fiori di forma cilindrica; alt. cm 77 (2)

A PAIR OF VASES, CHINA, QING DYNASTY, 19TH CENTURY

对瓶，中国，清代，19世纪

€ 3.000/4.000



COPPIA DI VASI, CINA, PERIODO REPUBBLICA (1912-1949)

in porcellana dipinti nei toni della famiglia rosa, raffigurante notai e personaggi in un esterno, la forma a pera (HU) con manici a forma di scettro (ruyi); nei fianchi si trovano pesci e oggetti arcaici a rilievo; sotto la base marchio Qianlong; alt. complessiva cm 37,5; alt. vasi cm 32,5 (2)

**A PAIR OF FAMILLE ROSE ENAMELED VASES, CHINA, REPUBLIC PERIOD (1912-1949)**

对瓶，中国，民国时期（1912-1949）

€ 5.000/6.000



117

COPPIA DI VASI TIANQIUPING, CINA, SECC. XIX-XX

in porcellana policroma a fondo blu, decorati con gli Otto Immortali, alt. cm 55

A PAIR OF PORCELAIN TIANQIUPING VASES, CHINA, 19TH-20TH CENTURY

对瓶, 中国, 19-20世纪

€ 10.000/15.000



118

**CIOTOLA, CINA, DINASTIA QING,
PERIODO KANGXI**

decorata all'esterno con fiori e rocce sullo sfondo café-ou-lait,
all'interno decoro Imari; alt. cm 10, diam. cm 20

A BOWL, CHINA, QING DYNASTY, KANGXI PERIOD

碗, 中国, 清代, 康熙年间

€ 600/800



119

CIOTOLA, CINA, DINASTIA QING, SEC. XIX

in porcellana con sfondo giallo e inciso sul corpo quattro riserve
floreali, marchio Qianlong apocrifo sotto la base; diam. cm 20

A BOWL, CHINA, QING DYNASTY, 19TH CENTURY

瓷碗, 中国, 清代, 19世纪

€ 1.500/2.000



120

CIOTOLA, CINA, TARDA DINASTIA QING

in porcellana policroma a forma di for di loto;
alt. cm 9 e diam. cm 17

A BOWL, CHINA, LATE QING DYNASTY

瓷碗, 中国, 清晚期

€ 400/600



121

PIATTO, GIAPPONE, SECC. XVII-XVIII

in stile "kutani" raffigurante anatre in uno stagno con fiori e rocce,
reca marchio; diam. cm

A PLATE, JAPAN, 17TH-18TH CENTURIES

盘子, 日本, 17-18世纪

€ 300/500



122

COPPIA DI VASI, CINA, PERIODO REPUBBLICA

a forma di bottiglia in porcellana della famiglia nera, con decoro "mille fiori" e riserve, reca marchio sotto la base;
alt. cm 30 base in legno alt. cm 3,5 (2)

A PAIR OF VASES, CHINA, REPUBLIC PERIOD

对瓶, 中国, 民国时期

€ 2.000/3.000



123

VASO DAYAZHAI, CINA, TARDA DINASTIA QING

in porcellana su sfondo turchese con draghi che volano fra fiori e rami, le prese a forma di elefante; alt. cm 45

A DAYAZHAI VASE, CHINA, LATE QING DYNASTY

大雅斋瓷器, 中国, 明晚期

€ 1.000/1.500

124

GRUPPO DI SEI "BIRD FEEDERS", CINA, DINASTIA QING, SEC. XIX

in porcellana bianco-blu con decoro floreale e draghi; alt. da cm 3,2 ad alt. cm 1,5 (6)

A GROUP OF SIX BIRD FEEDERS, CHINA, QING DYNASTY, 19TH CENTURY

六位饲鸟人绘画，中国，清代，19世纪

€ 400/600



125

GRUPPO DI SEI "BIRD FEEDERS", CINA, DINASTIA QING, SEC. XIX

in porcellana monocroma; da alt. cm 4 ad alt. cm 2 (6)

A GROUP OF SIX BIRD FEEDERS, CHINA, QING DYNASTY, 19TH CENTURY

六位饲鸟人绘画，中国，清代，19世纪

€ 400/600



126

GRUPPO DI SEI "BIRD FEEDERS", CINA, DINASTIA QING, SECC. XIX-XX

di cui quattro in porcellana bianco-blu con decoro floreale, figure e scritte, gli altri due della famiglia nera con rami e volatile, varie epoche e misure con marchio Yongzheng; da alt. cm 6 ad alt. cm 2 (6)

A GROUP OF SIX BIRD FEEDERS, CHINA, QING DYNASTY, 19TH-20TH

CENTURIES

六位饲鸟人绘画，中国，清代，19-20世纪

€ 400/600



127

**COPPIA DI VASI, CINA, PERIODO REPUBBLICA,
SEC. XX**

in porcellana policroma con decoro di personaggi all'aperto,
bordo superiore traforato, reca marchio e timbro sul corpo del
vaso; cm 14 (2)

**A PAIR OF VASES, CHINA, REPUBLIC
PERIOD, 20TH CENTURY**

对瓶, 中国, 民国时期, 20世纪

€ 700/800



128

VASO, CINA, PERIODO REPUBBLICA

in porcellana policroma con frutta sul collo a rilievo e dipinto con
personaggi in un esterno; alt. cm 44,5

A VASE, CHINA, REPUBLIC PERIOD

花瓶, 中国, 民国时期

€ 1.000/2.000



129

COPPIA DI VASI, CINA, PERIODO REPUBBLICA

a forma rouleau con due personaggi dipinti in rosso, bordi dorati
e scritta in cinese; cm 31 (2)

A PAIR OF VASES, CHINA, REPUBLIC PERIOD

对瓶, 中国, 民国时期

€ 2.000/3.000



130

COPPIA DI PIATTI, CINA, DINASTIA QING, SEC. XVIII

in porcellana con decoro raffigurante pietra musicale e sui bordi decoro floreale; diam. cm 24 (2)

A PAIR OF PLATES, CHINA, QING DYNASTY, 18TH CENTURY

瓷盘一对, 中国, 清代, 19世纪

€ 300/400



131

GRUPPO DI SEI "BIRD FEEDERS", CINA, DINASTIA QING, SEC. XIX

in porcellana policroma, famiglia rosa, decorata con fiori piante e volatili; alt. da cm 5 ad alt. cm 2 (6)

A GROUP OF SIX BIRD FEEDERS, CHINA, QING DYNASTY, 19TH CENTURY

六位饲鸟人绘画, 中国, 清代, 19世纪

€ 400/600



132

GRUPPO DI SEI "BIRD FEEDERS", CINA, DINASTIA QING, SECC. XIX-XX

in porcellana policroma raffigurante personaggi all'aperto, bianco blu e bianco; alt. da cm 6,1 ad alt. cm 2,2 (6)

A GROUP OF SIX BIRD FEEDERS, CHINA, QING DYNASTY, 19TH-20TH CENTURIES

六位饲鸟人绘画，中国，清代，19-20世纪

€ 400/600



133

GRUPPO DI SEI BIRD FEEDERS, CINA, SEC. XX

in porcellana dipinta con volatili, draghi e fenice; alt. da cm 3,3 ad alt. cm 1,9 (6)

A GROUP OF SIX BIRD FEEDERS, CHINA, 20TH CENTURY

六位饲鸟人绘画，中国，清代，20世纪

€ 400/600



134

GRUPPO DI SEI "BIRD FEEDERS", CINA, TARDA DINASTIA QING

in porcellana bianco-blu con decoro "flower balls"; alt. cm 3,7 ad alt. cm 1,8 (6)

A GROUP OF SIX BIRD FEEDERS, CHINA, LATE QING DYNASTY

六位饲鸟人绘画，中国，清代

€ 400/600



135

GRUPPO DI SEI "BIRD FEEDERS", CINA, DINASTIA QING, SECC. XIX-XX

in porcellana bianco blu, decoro "Ming style"; alt. da cm 3,2 ad alt. cm 2,3 (6)

**A GROUP OF SIX BIRD FEEDERS, CHINA, QING DYNASTY,
19TH-20TH CENTURIES**

六位饲鸟人绘画，中国，清代，19-20世纪

€ 400/600



GRUPPO DI SEI "BIRD FEEDERS", CINA, DINASTIA QING, SEC. XIX

con sfondo blu, due con disegno floreale e paesaggio dipinto; gli altri quattro monocromi;
alt. da cm 5 ad alt. cm 3 (6)

A GROUP OF SIX BIRD FEEDERS, CHINA, QING DYNASTY, 19TH CENTURY

六位饲鸟人绘画，中国，清代，19世纪

€ 400/600



137

VASO, GIAPPONE, SEC. XIX

in porcellana policroma di forma cilindrica decorato con gru fiori e piante; alt. cm 100

A VASE, JAPAN, 19TH CENTURY

瓷瓶，日本，19世纪

€ 2.000/3.000



COPPIA DI FIGURE, CINA, DINASTIA QING, SECONDA METÀ SEC. XVIII

in porcellana policroma, per la produzione export, raffiguranti due personaggi su base squadrata che tengono in mano un vaso, testa estraibile; alt. cm 31 (2)

A PAIR OF FIGURES, CHINA, QING DYNASTY, SECOND HALF 18TH CENTURY

人物雕塑一对，中国，清代，18世纪下半期

€ 3.000/4.000



139

**PICCOLO VASSOIO, CINA, DINASTIA QING,
SEC. XVIII**

in lacca scura e madreperla raffigurante personaggi all'aperto;
cm 10,5x10,5

**A SMALL TRAY, CHINA, QING DYNASTY,
18TH CENTURY**

小托盘, 中国, 清代, 18世纪

€ 400/600



140

VENTAGLIO, CINA, DINASTIA QING, SEC. XIX

scuola cantonese dipinto su carta con personaggi all'esterno ed
interno, visi in avorio, struttura in tartaruga dipinta con fiori e
personaggi; apertura cm 52

A FAN, CHINA, QING DYNASTY, 19TH CENTURY

扇子, 中国, 清代, 19世纪

€ 400/600



141

**COPPIA DI SCATOLE, CINA, DINASTIA QING,
PRIMA METÀ DEL SEC. XIX**

in lacca rossa, con coperchio finemente lavorato con personaggi
all'esterno e lavorato a incisione con motivi geometrici nella parte
laterale; alt. cm 4,9, diam. cm 13 (2)

**A PAIR OF BOXES, CHINA, QING DYNASTY,
FIRST HALF 19TH CENTURY**

盒子一对, 中国, 清代, 19世纪前半期

€ 1.500/2.000



142

COPPIA DI PANNELLI, GIAPPONE, SEC. XIX

in lacca nera con applicazioni in avorio e madreperla raffigurante galli e galline all'aperto;
cm 105x62 (2)

A PAIR OF PANELS, JAPAN, 19TH CENTURY

面板一组，日本，19世纪

€ 600/800



143

TAVOLO CON SGABELLI, CINA, SEC. XX

in lacca rossa, con decoro a fiori e rami, piedini in legno; tavolo alt. cm 51 e diam. cm 76,
sgabelli alt. cm 36 e diam. cm 22 (5)

TABLE WITH STOOLS, CHINA, 20TH CENTURY

带凳子组合，中国，20世纪

€ 1.500/2.000



SCATOLA CON COPERCHIO, CINA, DINASTIA QING, SEC. XVIII

in lacca rossa lavorata nella forma di fiore crisantemo, la parte superiore è scolpita con tre file di petali che si irradiano verso l'esterno, ogni petalo contiene una lavorazione floreale e nella parte centrale è composta da un fiore; stessa lavorazione per la base, l'interno è laccato in nero; alt. cm 12 e diam. cm 21,5

***A CINNABAR LACQUER CHRYSANTHEMUM-FORM BOX AND COVER,
CHINA, QING DYNASTY, 18TH CENTURY***

带盖漆盒，中国，清代，18世纪

€ 3.000/5.000





145

SCULTURA, GIAPPONE, PERIODO EDO (1603-1868)

in legno laccato, policromo e lavorato, raffigurante monaco in posizione meditativa;
occhi di vetro e testa estraibile; alt. cm 82

A SCULPTURE, JAPAN, EDO PERIOD (1603-1868)

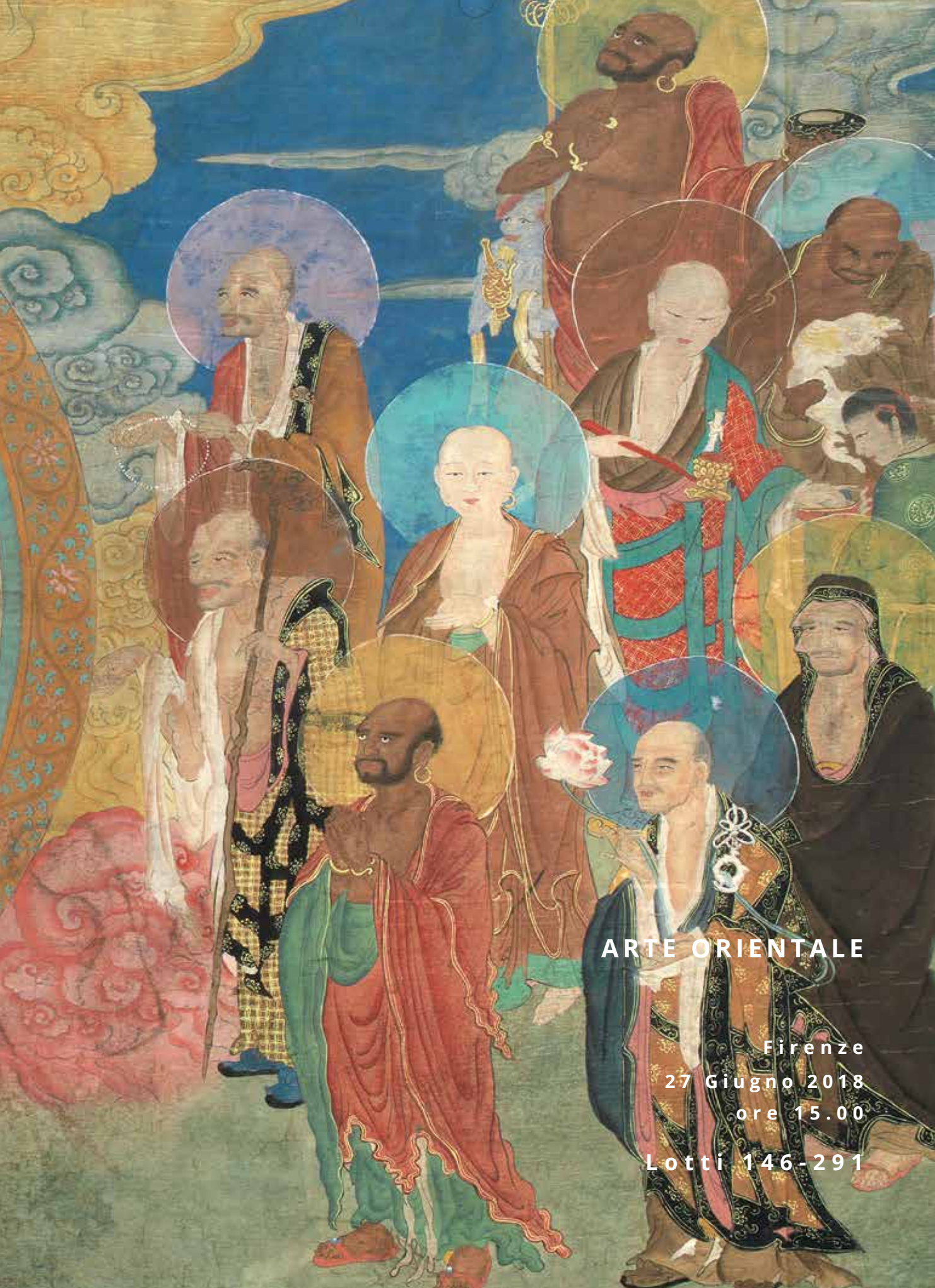
木雕，日本，江戸时期 (1603-1868)

€ 5.000/6.000









ARTE ORIENTALE

Firenze
27 Giugno 2018
ore 15.00

Lotti 146-291

146

LAMA IN BRONZO, CINA, DINASTIA ZHOU

(1046 A.C.-256 A.C.)

a patina verde scura con impugnatura e decoro geometrico a rilievo; lung. cm 21

A BRONZE BLADE, CHINA, ZHOU DYNASTY

(1046 A.C.-256 A.C.)

铜刀, 中国, 周代(1046 A.C.-256 A.C.)

€ 200/300



147

SPECCHIO, CINA, DINASTIA TANG (618-907)

in bronzo parzialmente argentato con motivi geometrici; diam. cm 10,5

A MIRROR, CHINA, TANG DYNASTY (618-907)

铜镜, 中国, 唐代 (618-907)

€ 1.500/2.000



148

INCENSIERE RITUALE, CINA, DINASTIA ZHOU,

SECC. XII-XI A.C.

in bronzo, sotto il collo fascia decorata a motivi geometrici, le anse a forma di animale, diam. cm 17 e alt. cm 11

A RITUAL CENSER, CHINA, ZHOU DYNASTY,

12TH - 11TH CENTURY B.C.

熏香炉, 中国, 周代, 公元前

€ 5.000/6.000



149

CONTENITORE DING, CINA, DINASTIA HAN

(206 a.C.-220 d.C.)

in bronzo con tracce di doratura e policromia, di forma tripode con coperchio; alt. cm 13

A DING VASE, CHINA, HAN DYNASTY

(206 b.C.-220 a.C)

铜鼎, 中国, 汉代 (206 a.C.-220 d.C.)

€ 4.000/5.000



150

CONTENITORE XIAN, CINA, DINASTIA HAN (206 a.C.-220 d.C.)

in bronzo composto da due pezzi, uno con base tripode, l'altro a forma di ciotola; alt. cm 39 (2)

A XIAN VASE, CHINA, HAN DYNASTY (206 b.C.-220 a.C)

铜容器, 中国, 汉代 (206 a.C.-220 d.C.)

€ 3.000/4.000



151

CALDAIA, CINA, DINASTIA HAN (206 a.C.-220 d.C.)

in bronzo, composto da piccolo forno e un contenitore; alt. cm 36

A BOILER, CHINA, HAN DYNASTY (206 b.C.-220 a.C)

铜炉, 中国, 汉代 (206 a.C.-220 d.C.)

€ 6.000/8.000



152

**BRACIERE, CINA, TARDA DINASTIA QING,
SECC. XIX-XX**

in bronzo con decoro geometrico e riserve; alt. cm 8

*A BRAZIER, CHINA, LATE QING DYNASTY,
19TH-20TH CENTURIES*

铜器, 中国, 明晚期, 19-20世纪

€ 300/500



153

SCULTURA, TAILANDIA, SEC. XVIII

in bronzo raffigurante mano di buddha con bracciali sul polso;
alt. cm 24

A SCULPTURE, THAILAND, 18TH CENTURY

铜雕, 泰国, 18世纪

€ 800/1.000



154

SCULTURA IN BRONZO, GIAPPONE, SEC. XIX
raffigurante drago che si contorce; alt. cm 13, lung. cm 34

A BRONZE SCULPTURE, JAPAN, 19TH CENTURY

铜雕, 日本, 19世纪

€ 800/1.000



155

COPPIA DI LEONI DELLE NEVI, CINA, DINASTIA MING, SEC. XVII

in bronzo a patina scura, raffiguranti i due animali mitologici in posizione di difesa, alt. cm 26 (2)

A PAIR OF SNOW LIONS, CHINA, MING DYNASTY, 17TH CENTURY

铜器雪狮一对, 中国, 明代, 十七世纪

€ 1.800/2.000



156

SCULTURA, CINA, DINASTIA QING, SEC. XVIII

in bronzo raffigurante cane di Pho; alt. cm 24,5

A SCULPTURE, CHINA, QING DYNASTY, 18TH CENTURY

铜雕, 中国, 清代, 18世纪

€ 800/1.000

157

COPPIA DI CANDELIERI, CINA, DINASTIA QING, SEC. XIX

in bronzo a forma di gru stanti su delle rocce, alt. cm 61 (2)

A PAIR OF CANDELABRAS, CHINA, QING DYNASTY, 19TH CENTURY

烛台一对, 中国, 清代, 19世纪

€ 600/800



158

GRUPPO IN BRONZO, CINA, SEC. XIX

raffigurante gru stante su tartaruga; alt. cm 26

A BRONZE GROUP, CHINA, 19TH CENTURY

铜器一组, 中国, 19世纪

€ 600/800

159

GUARDIANO, CINA, DINASTIA MING, SEC. XVII

in bronzo brunito di guerriero-guardiano in piedi a proteggere il tempio, indossa un'armatura elaborata e adornata con visi di animale, alt. complessiva cm 30 base cm 6,5

A GUARDIAN, CHINA, MING DYNASTY, 17TH CENTURY

士兵塑像，中国，明代，17世纪

€ 5.000/6.000



160

QUATTRO GRU, CINA, DINASTIA QING, SEC. XIX

in bronzo, con piumaggio finemente lavorato e cesellato; da alt. cm 156 ad alt. cm 60 (4)

FOUR CRANES, CHINA, QING DYNASTY, 19TH CENTURY

起重機四架，中國，清代，19世紀

€ 3.000/4.000



161

TRE BRONZI, CINA, DINASTIA MING, SEC. XVII

raffiguranti tre personaggi daoisti in bronzo parzialmente laccato;
alt. da cm 32 ad alt. cm 25

**THREE BRONZES, CHINA, MING DYNASTY, 17TH
CENTURY**

铜雕三件，中国，明代，17世纪

€ 800/1.000



162

LAMPADA, NEPAL, SEC. XVIII

in bronzo dorato, con base tripode di cui due gambe zoomorfe
e una antropomorfa; alt. cm 12

A LAMP, NEPAL, 18TH CENTURY

铜灯，尼泊尔，18世纪

€ 1.000/1.500



163

**FIGURA DI AMITAYUS, CINA, DINASTIA QING,
PERIODO QIANLONG (1736-1795)**

fusa in bronzo dorato seduta in dhyanasana su una base rettangolare, nel mezzo un lungo drappeggio e un fiore. Le mani sono in diana mudra e la figura è vestita con abiti drappeggiati sulla spalla sinistra. La figura è incorniciata da una mandorla fiammeggiante; alt. cm 21,5

**A GILT-BRONZE FIGURE OF AMITAYUS, CHINA,
QING DYNASTY, QIANLONG PERIOD (1736-1795)**

无量寿佛铜雕, 中国, 清代, 乾隆时期 (1736-1795)

€ 3.000/4.000



164

SCULTURA, CINA, DINASTIA MING, SEC. XVII
in bronzo dorato raffigurante personaggio daoista; alt. cm 22

A SCULPTURE, CHINA, MING DYNASTY, 17TH CENTURY

铜雕, 中国, 明代, 17世纪

€ 800/1.000





165

SHAKYAMUNI, TIBET, SEC. XIX
in bronzo, seduto su base quadrata; alt. cm 7

SHAKYAMUNI, TIBET, 19TH CENTURY

释尊铜雕, 西藏, 19世纪

€ 500/600

166

BUDDHA, NEPAL, SEC. XVII
in pietra colorata, raffigurante divinità sopra base a fiore di loto;
alt. cm 14,5

A BUDDHA, NEPAL, 17TH CENTURY

石佛雕, 尼泊尔, 17世纪

€ 1.000/1.500



167

SCULTURA, TIBET, SEC. XVI
raffigurante personaggio in piedi su base quadrata; alt. cm 10

A SCULPTURE, TIBET, 16TH CENTURY

雕塑, 西藏, 16世纪

€ 500/600



168

SCULTURA, NEPAL, SEC. XVII

in bronzo dorato, raffigurante personaggio inginocchiato su base a forma di fiore di loto; alt. cm 20

A SCULPTURE, NEPAL, 17TH CENTURY

铜雕, 尼泊尔, 17世纪

€ 1.000/1.500



169

SCULTURA, TIBET, SEC. XIX

in bronzo dorato raffigurante divinità; alt. cm 12

A SCULPTURE, TIBET, 19TH CENTURY

铜雕, 西藏, 19世纪

€ 800/1.000

170

STELE, INDIA SETTENTRIONALE, SEC. IX

in pietra, proveniente dalla valle di Almora, alt. cm 44

A STELE, NORTH INDIA, 9TH CENTURY

石碑，北印度，9世纪

€ 8.000/12.000



171

SCULTURA, CAMBOGIA, IMPERO KHMER, SEC. XIII

in pietra scolpita ed incisa a tutto tondo con tracce di policromia, in stile Bayon; alt. cm 46

A SCULPTURE, CAMBODIA, KHMER EMPIRE, 13TH CENTURY

佛像，柬埔寨，高棉帝国时期，13世纪

€ 20.000/30.000



172

PANNELLO IN SETA, CINA, DINASTIA QING, SEC. XIX

raffigurante volatili in un paesaggio, cornice in legno finemente intagliata; cm 66,5x56,5;
luce 51,5x40

A SILK PANEL, CHINA, QING DYNASTY, 19TH CENTURY

丝绸面板，中国，清代，19世纪

€ 2.000/3.000



173

SÉPARÉ DA TAVOLO, CINA, DINASTIA QING, SEC. XIX

in legno hongmu intarsiato con madreperla a motivi floreali con inserto
in seta decorata con pavone e volatili in un paesaggio, cm 69,5x34

A TABLE DIVIDER, CHINA, QING DYNASTY, 19TH CENTURY

桌面分隔，中国，清代，19世纪

€ 2.500/3.000





174

GIACCA, CINA, TARDA DINASTIA QING

in seta color giallo con decoro floreale e filo dorato; alt. cm 125

AN EMBROIDERED JACKET, CHINA, LATE QING DYNASTY

织物，中国，清晚期

€ 400/600

175

TESSUTO, CINA, DINASTIA QING, FINE SECOLO XIX

in seta arancione raffigurante animali fra giorni e rocce; cm 81,5x206

A FABRIC, CHINA, QING DYNASTY, LATE 19TH CENTURY

织物，中国，清代，19世纪末期

€ 800/1.000



176

COPPIA DI TESSUTI, CINA, DINASTIA QING, SEC. XIX

raffigurante volatili in mezzo alle nuvole; cm 29x29 (2)

A PAIR OF FABRICS, CHINA, QING DYNASTY, 19TH CENTURY

织物一对，中国，清代，19世纪

€ 300/500



177

GIACCA, CINA, TARDA DINASTIA QING, SEC. XX
in raso di seta rossa con ricamo a fiori; cm 135x102

**AN EMBROIDERED JACKET, CHINA,
LATE QING DYNASTY, 20TH CENTURY**

丝质外套, 中国, 清晚期, 20世纪

€ 800/1.000



178

TESSUTO, CINA, SEC. XIX
raffigurante volatile e fiori con filo in metallo; cm 45x100

A FABRIC, CHINA, 19TH CENTURY

织物, 中国, 19世纪

€ 600/800



179

**COPRI COLLO, CINA, TARDA
DINASTIA QING, SEC. XIX**
in seta, finemente ricamato con fiori e
oggetti sacri; cm 75

**A NECK COVER, CHINA, LATE QING
DYNASTY,**

丝质领口, 中国, 清晚期, 19世纪

€ 800/1.000



180

**COPPIA DI TESSUTI, CINA, DINA-
STIA QING, SEC XIX**

realizzata per un ufficiale civile di sesto
grado, lavorata a piccolo punto raffigu-
rante un'oca (yunyan) rivolta verso il sole
mentre, su una gamba, si trova una roccia
che emerge dalle onde; cm 28,5x26,
dimensione del quadro cm 81x125 (2)

**A PAIR OF EMBROIDERED CIVIL
OFFICIAL'S RANK BADGES OF
EGRETS, BUZI, CHINA, QING DY-
NASTY, 19TH CENTURY**

刺绣徽章, 中国, 清代, 19世纪

€ 500/600



181

**CINQUE VASI IN TERRACOTTA,
CINA, NEOLITICO**

di forma globulare decorato con motivi
geometrici con pigmenti neri e violacei,
da alt. cm 20,5 ad alt. cm 8,5 (5)

**FIVE TERRACOTTA VASES ,
CHINA, NEOLITHIC PERIOD**

陶瓶五只，中国，新石器时代

€ 2.500/3.000



182

**QUATTRO VASI IN TERRA-
COTTA, CINA, NEOLITICO**

di forma ovoidali decorati a motivi geome-
trici di colore nero e viola,
da alt. cm 20,5 ad alt. cm 7,5 (4)

**FOUR TERRACOTTA VASES,
CHINA, NEOLITHIC PERIOD**

陶瓶四只，中国，新石器时代

€ 1.500/2.000

183

**CONTENITORE IN TERRACOTTA,
CINA, INIZI DINASTIA HAN**

di forma globulare con coperchio, presenta decorazioni
a motivi vegetali stilizzati con pigmenti bianchi e rossi, diam. cm 18

**A TERRACOTTA CONTAINER,
CHINA, EARLY HAN DYNASTY**

陶容器，中国，汉初

€ 800/1.000





184

ANFORA IN TERRACOTTA, CINA, DINASTIA ZHOU

di forma ovoidale decorata a striature incusse di colore grigio, alt. cm 39

A TERRACOTTA AMPHORA, CHINA, ZHOU DYNASTY

双耳陶罐，中国，周代

€ 1.000/2.000



185

CONTENITORE IN TERRACOTTA, CINA, INIZI DINASTIA HAN - STATI COMBATTENTI

di forma globulare con coperchio, presenta decorazioni a motivi geometrici e maschere stilizzate nei toni del bianco e rosso, alt. cm 16

Collezione Frederick M. Mayer

A TERRACOTTA CONTAINER, CHINA, EARLY HAN DYNASTY-WARRIOR STATES PERIOD

陶容器，中国，汉-战国初期

€ 1.500/2.000



186

VASO IN TERRACOTTA, CINA, DINASTIA TANG

di forma ovoidale nei toni del verde pallido, presenta coppia di manici, alt. cm 10

A TERRACOTTA VASE, CHINA, TANG DYNASTY

陶瓶，中国，唐代

€ 1.000/1.500



187

VERSATOIO IN TERRACOTTA, CINA, DINASTIA WEI

beccuccio a forma di testa di gallo, presenta due prese laterali e un manico, alt. cm 23

A TERRACOTTA EWER, CHINA, WEI DYNASTY

陶壶，中国，魏朝

€ 800/1.000

188

TRE FIGURE IN TERRACOTTA, CINA, DINASTIA WEI

raffiguranti tre musicisti, presentano pigmenti rossi e bianchi, alt. cm 13,5 (3)

THREE TERRACOTTA FIGURES, CHINA, WEI DYNASTY

陶雕三件，中国，魏朝

€ 1.000/1.500



189

COPPIA DI SCULTURE, CINA, DINASTIA TANG

raffigurante coppia di ancelle fittili in terracotta con tracce di policromia, elegantemente abbigliate in abiti da corte, alt. cm 26 (2)

A PAIR OF SCULPTURES, CHINA, TANG DYNASTY

陶雕一对，中国，唐代

€ 1.500/2.000



190

SCULTURA IN TERRACOTTA, CINA, DINASTIA TANG

raffigurante figura femminile che tiene in mano un flauto, presenta tracce di pigmenti rossi, alt. cm 28,5

A TERRACOTTA SCULPTURE, CHINA, TANG DYNASTY

陶雕，中国，唐代

€ 1.000/1.500



191

FIGURA IN TERRACOTTA, CINA, DINASTIA TANG
raffigurante dama elegantemente abbigliata con lungo vestito,
presenta tracce di pigmenti bianchi e rossi, alt. cm 22

A TERRACOTTA FIGURE, CHINA, TANG DYNASTY

陶雕，中国，唐代

€ 1.500/2.000



192

**CONTENITORE IN TERRACOTTA SMALTATA, CINA,
DINASTIA HAN**

di forma rettangolare poggiante su quattro piedi zoomorfi,
presenta corpo decorato con borchie e serratura stilizzata, lung.
cm 27

*A GLAZED TERRACOTTA CONTAINER,
CHINA, HAN DYNASTY*

釉陶容器，中国，汉代

€ 1.000/1.500

193

**MANUFATTO IN TERRACOTTA SMALTATA,
CINA, DINASTIA HAN**

di forma rettangolare, lavorato come un tavolo da gioco di colore
verde scuro, dim. 21,5x22;

**MANUFATTO IN TERRACOTTA SMALTATA,
CINA, DINASTIA HAN**

probabile forno da cottura di forma rettangolare, decorato nei
toni del verde con forme stilizzate di cucchiaini e coltelli, presenta
tre fori nella parte superiore, lung. cm 24

*TWO TERRACOTTA GLAZED ARTIFACTS,
CHINA, HAN DYNASTY*

釉陶方桌，中国，汉代

釉陶炉，中国，汉代

€ 1.000/1.500



194

VASO IN TERRACOTTA, CINA, DINASTIA TANG

a forma di pera, coperto da smalto color marrone invecchiato, presenta piccolo collo, alt. cm 16

A TERRACOTTA VASE, CHINA, TANG DYNASTY

陶瓶, 中国, 唐代

€ 500/700



195

VASO IN TERRACOTTA, CINA, STATI COMBATTENTI

di forma globulare, decorato con un fitto reticolato di maglie nei toni del rosso, alt. cm 16;

PICCOLO VASO IN TERRACOTTA, CINA, DINASTIA ZHOU

di forma globulare nei toni del grigio scuro, decorato con banda a motivi geometrici, presenta coppia di piccoli manici, alt. cm 8;

FRAMMENTO IN TERRACOTTA, CINA, DINASTIA ZHOU

di colore grigio chiaro, decorato con motivi a spirale incussi, dim. 12x9 (3)

A TERRACOTTA VASE, CHINA, WARRING STATES PERIOD

A SMALL TERRACOTTA VASE, CHINA, ZHOU DYNASTY

A TERRACOTTA FRAGMENT, CHINA, ZHOU DYNASTY

陶瓶, 中国, 战国时期

小陶瓶, 中国, 周代

陶片, 中国, 周代

€ 1.000/1.500



196

SERIE DI MONETE E CONCHIGLIE, CINA, DINASTIA ZHOU E HAN

composto da sette conchiglie naturali, quattro monete in terracotta e tre monete in bronzo, di varie dimensioni (14)

A COLLECTION OF COINS AND SHELLS, CHINA, ZHOU AND HAN DYNASTY

钱币和贝壳系列, 中国, 周代汉代

€ 600/800



TRIPODE "LI" IN TERRACOTTA, CINA, DINASTIA SHANG-INIZI DINASTIA ZHOU

di forma trilobata di colore grigio scuro decorato a striature, presenta collo svasato, alt. cm 12;

TRIPODE "LI" IN TERRACOTTA, CINA, INIZI DINASTIA ZHOU

di forma trilobata di colore grigio decorato a striature incusse, presenta grande collo svasato, alt. cm 16,5;

GIARA IN TERRACOTTA, CHINA, DINASTIA ZHOU

di forma globulare decorato a fasce incusse nei toni del nero a macchie rosso e arancio, presenta coppia di piccoli manici sul corpo, alt. cm 17;

PICCOLA CIOTOLA IN TERRACOTTA, CINA, DINASTIA ZHOU

di forma ovoidale, decorata a reticolo nei toni del verde pallido, alt. cm 5,5;

CIOTOLA IN TERRACOTTA, CINA, DINASTIA ZHOU

di colore verde pallido, decorata a reticolo, alt. cm 6,5;

VASO IN TERRACOTTA, CINA, DINASTIA ZHOU

di forma globulare, decorato a nido d'ape nella parte inferiore e a spina di pesce nella parte superiore del corpo, alt. cm 14,5 (6)

*A TERRACOTTA "LI" TRIPOD JAR, CHINA, SHANG DYNASTY-EARLY ZHOU DYNASTY**A TERRACOTTA "LI" TRIPOD JAR, CHINA, EARLY ZHOU DYNASTY**A TERRACOTTA JAR, CHINA, ZHOU DYNASTY**A SMALL TERRACOTTA BOWL, CHINA, ZHOU DYNASTY**A TERRACOTTA BOWL, CHINA, ZHOU DYNASTY**A TERRACOTTA VASE, CHINA, ZHOU DYNASTY*

三足陶鬲，中国，商代周初

三足陶鬲，中国，周初

陶罐，中国，周代

小陶碗，中国，周代

陶碗，中国，周代

陶瓶，中国，周代

€ 1.500/2.000





198

CIOTOLA IN METALLO, CINA, DINASTIA TANG

decorata con quattro carpe e sul bordo con motivi dorati, alt. cm 18

A METAL BOWL, CHINA, TANG DYNASTY

金属碗, 中国, 唐代

€ 1.000/1.500

199

VASO IN TERRACOTTA, CINA, DINASTIA TANG

di forma ovoidale, smaltato di colore avorio, presenta piccolo collo arrotolato, alt. cm 15

A TERRACOTTA VASE, CHINA, TANG DYNASTY

陶瓶, 中国, 唐代

€ 800/1.000



200

FIGURA IN TERRACOTTA, CINA, DINASTIA HAN

a forma di dama Dei attendente nei toni del grigio con tracce di pigmenti bianchi, presenta le mani giunte e larghe maniche, alt. cm 43

A TERRACOTTA FIGURE, CHINA, HAN DYNASTY

陶雕, 中国, 汉代

€ 1.500/2.000



201

CAVALLO, CINA, DINASTIA HAN (206 AC - 220 DC)
in terracotta con tracce di cromia, composto da due pezzi; cm 43x47

A HORSE, CHINA, HAN DYNASTY (206 AC - 220 DC)

陶马, 中国, 汉代 (206 AC-220 DC)

€ 3.000/4.000



202

VASO IN TERRACOTTA, CINA, DINASTIA YUE
di forma globulare, smaltato di colore verde, presenta collo arrotolato con quattro manici, alt. cm 16

A TERRACOTTA VASE, CHINA, YUE DYNASTY

陶瓶, 中国, 越代

€ 800/1.000



203

VASO, CINA, DINASTIA MING, SECC. XV-XVI
in porcellana verde celadon, di forma cilindrica con base a rilievo e tre piedi sopra una base; alt. cm 18

*A VASE, CHINA, MING DYNASTY,
15TH-16TH CENTURIES*

瓷瓶, 中国, 明代, 15-16世纪

€ 1.000/1.500



204

LAMPADA AD OLIO, PERSIA, SEC. XIII

in ceramica con decoro geometrico; alt. cm 12

AN OIL LAMP, PERSIA, 13TH CENTURY

油灯, 伊朗, 13世纪

€ 300/500



205

CIOTOLA KASHAN, PERSIA, SECC. XII-XIII

decorata all'interno con figure e scritte sui bordi; diam. cm 14

A KASHAN BOWL, PERSIA, 12TH-13TH CENTURIES

卡尚碗, 伊朗, 12-13世纪

€ 600/800



206

GRUPPO, CINA, DINASTIA TANG (618-906)

composto da cavallo e due personaggi in grès con tracce di cromia; da alt. cm 32, base alt. cm 3 ad alt. cm 12 (3)

A GROUP, CHINA TANG DYNASTY (618-906)

石雕一组, 中国, 唐代 (618-906)

€ 3.000/4.000





207

TRE CONTENITORI IN TERRACOTTA, TAILANDIA, II-I MILLENNIO A.C.

di forma e dimensione varie, poggianti su basi svasate con decorazioni geometriche dipinte in rosso "red on buff ware", alt. cm 25,5, 30 e 21,5 (3)

THREE TERRACOTTA POTS, THAILAND, 2000-1000 B.C.

陶容器三件，泰国，公元前1000-2000年

€ 1.500/2.000

208

QUATTRO CONTENITORI IN TERRACOTTA, TAILANDIA, II-I MILLENNIO A.C.

a corpo ovoidale e dimensioni varie con decorazioni geometriche di linee ondulate e elementi curvilinei dipinti in rosso "red on buff ware", alt. cm 15,5, 25,5, 12 e 22 (4)

FOUR TERRACOTTA POTS, THAILAND, 2000-1000 B.C.

陶容器四件，泰国，公元前1000-2000年

€ 2.000/2.500



209

GRUPPO DI TRE DISEGNI, CINA,
TARDA DINASTIA QING, SEC. XIX
tempera su carta raffigurante personaggi in
un interno; cm 24x27 (3)

*A GROUP OF THREE DRAWINGS,
CHINA, LATE QING DYNASTY*

绘画三幅，中国，清晚期，19世纪

€ 600/800



210

**DIPINTO SU CARTA, CINA, DINASTIA
QING, SEC. XIX**

raffigurante Guanyin, dea della misericordia,
seduta su un fior di loto con personaggi, quat-
tro pannelli con sfondo dorato, applicato su
cartone; cm 114x122,5

**A PAINTING ON PAPER, CHINA, QING
DYNASTY, 19TH CENTURY**

绘画，中国，清代，19世纪

€ 1.000/1.500



211

COPPIA DI DISEGNI, CINA, FINE SEC. XIX

raffigurante due Lohan; cm 83,5x48 (2)

A PAIR OF DRAWINGS, CHINA, LATE 19TH CENTURY

绘画一组，中国，19世纪末

€ 400/600



212

COPPIA DI DIPINTI, CINA, DINASTIA QING, SEC. XIX

tempera su seta raffigurante cesto di fiori; cm 21,8x25,9 (2)

A PAIR OF PAINTINGS, CHINA, QING DYNASTY, 19TH CENTURY

绘画一对，中国，清代，19世纪

€ 1.000/1.500



213

GRUPPO DI SEI DISEGNI, CINA, SEC. XIX

tempera su carta di riso raffigurante personaggi in interno, stile cantonese; cm 31x20 (6)

A GROUP OF SIX DRAWINGS, CHINA, 19TH CENTURY

绘画一对，中国，清代，19世纪

€ 600/800



214

TAPPETO, CINA, PRIMA METÀ DEL SEC. XX

su sfondo blu decorato con vasi e nella parte centrale fiori, i bordi color crema; cm 230x290

A CARPET, CHINA, FIRST HALF OF 20TH CENTURY

地毯，中国，20世纪上半期

€ 300/400

215

TRAN DUY (1920-2014)

"Paesaggio lacustre". Disegno acquarello su carta; cm 43,5x32,5

TRAN DUY (1920-2014)

象牙盒, 中国, 民国

€ 1.000/1.500



216

TRAN DUY (1920-2014)

"Casa in mezzo al bosco". Disegno acquarello su carta; cm 43x32

TRAN DUY (1920-2014)

象牙盒, 中国, 民国

€ 1.000/1.500



217

TESSUTO, CINA, PERIODO MAO

raffigurante Mao Tse-tung e Lin Piao che tiene nella mano sinistra il libretto rosso, datato 1968-8 in basso a destra; cm 310x200

A FABRIC, CHINA, MAO PERIOD

织物, 中国, 毛泽东时期

€ 1.200/1.500



218

DIPINTO, CINA, DINASTIA QING, SECC. XVIII-XIX

raffigurante nella parte centrale Avalokiteshvara, Buddha della compassione con undici teste e mille braccia per aiutare le persone, ed ai lati i diciotto Lohan; cm 249x130

A PAINTING, CHINA, QING DYNASTY, 18TH-19TH CENTURIES

绘画，中国，清代，18-19世纪

€ 8.000/12.000





219

COPPIA DI STAMPE, GIAPPONE, SEC. XIX

raffigurante personaggi e scritte; cm 47x34 (2)

A PAIR OF PRINTS, JAPAN, 19TH CENTURY

印刷品一对，日本，19世纪

€ 150/200



220

SERIE DI CINQUE STAMPE, GIAPPONE, SEC. XIX

vari soggetti e misure; cm 22,5x36 (5)

FIVE PRINTS, JAPAN, 19TH CENTURY

印刷品五组，日本，19世纪

€ 1.000/1.500





221

SCULTURA IN LEGNO, GIAPPONE, SECC. XV-XVI
mezzo busto lavorato ad intaglio raffigurante guardiano buddista
dalla serena espressione, alt. cm 67

A WOODEN SCULPTURE, JAPAN, 15TH-16TH CENTURIES

木雕, 日本, 15-16世纪

€ 1.500/2.000

222

SCULTURA, CINA, DINASTIA HAN (206 AC - 220 DC)
in legno policromo raffigurante cigno stilizzato; alt. cm 54

*A SCULPTURE, CHINA, HAN DYNASTY
(206 AC - 220 DC)*

木雕, 中国, 汉代 (206 AC-220 DC)

€ 4.000/5.000



223

**QUATTRO TAVOLINI, CINA, TARDA DINASTIA
QING, SEC. XX**
in legno chiaro, con intagli a soggetto arcaico; cm 69x51x36 (4)

*FOUR SMALL TABLES, CHINA, LATE QING DYNASTY,
20TH CENTURY*

小桌四张, 中国, 清晚期, 20世纪

€ 1.000/1.500

224

TAVOLO, CINA, TARDA DINASTIA QING, SEC. XX

in legno scuro, gambe mosse a forma di zampa di leone; cm 76x103x58

A TABLE, CHINA, LATE QING DYNASTY, 20TH CENTURY

木桌, 中国, 清晚期, 20世纪

€ 500/600



225

**SEPARÈ DA TAVOLO, CINA,
DINASTIA QING, SEC. XX**

in legno con lavorazione in madreperla raffigurante personaggi in
un paesaggio, su base in legno lavorata e traforata, cm 74x53

*A TABLE SCREEN, CHINA, QING DYNASTY,
20TH CENTURY*

书桌屏风, 中国, 清代, 20世纪

€ 1.000/1.500



226

**COPPIA DI SGABELLI, CINA, TARDA
DINASTIA QING, PRIMA METÀ SEC. XX**

con base in marmo, piedi intagliati e traforati a forma
di fiori e volatili; alt. cm 45,3 (2)

*A PAIR OF STOOLS, CHINA, LATE QING DYNASTY,
FIRST HALF OF 20TH CENTURY*

石凳, 中国, 清晚期, 20世纪上半期

€ 800/1.000



227

LETTO, CINA, DINASTIA QING, SEC. XIX

in legno huali con decoro geometrico sui bordi; cm 78x180x40

A BED, CHINA, QING DYNASTY, 19TH CENTURY

木床，中国，清代，19世纪

€ 2.000/3.000



228

MOBILE IN STILE ALTARE, CINA, TARDA DINASTIA QING, SEC. XX

in legno rosso, con due ante e tre cassetti, maniglie e cerniere in ottone; cm 92x151x48

A PIECE OF FURNITURE ALTAR STYLE, CHINA, LATE QING DYNASTY, 20TH CENTURY

祭祀用家具，中国，清晚期，20世纪

€ 1.500/2.000



229

TAVOLINO PORTA INCENSO, CINA, DINASTIA QING, SEC. XIX

in legno hongmu con gambe mosse che terminano a forma di lingzhi, la parte superiore intagliata con frutti e pipistrelli; cm 85x70x26

A SMALL INCENSE TABLE, CHINA, QING DYNASTY, 19TH CENTURY

红木香炉桌, 中国, 清代, 19世纪

€ 2.000/3.000



230

COPPIA DI CONSOLES, CINA, DINASTIA QING, SEC. XIX

a forma di nastro in legno rosso con inserti in radica, lavorate e intagliate a lingzhi, gambe squadrate e intagliate con fiori e pipistrelli; cm 82x123,5x41 (2)

A PAIR OF CONSOLES, CHINA, QING DYNASTY, 19TH CENTURY

支架桌，中国，清代，19世纪

€ 4.000/6.000





231

PICCOLO STIPO, CINA, SEC. XX

in legno scuro, intagliato sulle ante e pareti laterali con draghi e sui bordi con due file di fiori, la cimasa traforata e decorata a Fenghuang e greca; cm 82x47x25

A LITTLE CABINET, CHINA, 20TH CENTURY

小柜子, 中国, 20世纪

€ 1.000/1.500



232

TRE MOBILI, CINA, SEC. XX

in legno rosso, composti da due ante finemente intagliate con fiori e uccelli ed un cassetto nella parte superiori anch'esso intagliato a fiori e foglie; cm 90x63x35 (3)

THREE PIECES OF FURNITURE, CHINA, 20TH CENTURY

家具三件, 中国, 20世纪

€ 1.500/2.000



233

GRUPPO DI TRE MOBILI, CINA, SEC. XX

in legno chiaro, con due ante e cassetti, con cerniere, maniglie e decorazioni in lamina lavorata e cesellata a forma di fiori; cm 76,5x102x45 e cm 64x65x44 (3)

THREE PIECES OF FURNITURE, CHINA, 20TH CENTURY

家具三件，中国，20世纪

€ 3.000/4.000



234

CONSOLE, CINA, SEC. XX

in legno rosso a forma di altare, con gambe leggermente lavorate; cm 79x158x45,5

A CONSOLE, CHINA, 20TH CENTURY

支架桌，中国，20世纪

€ 1.000/2.000



235

PARAVENTO, CINA, SEC. XX

composto da sei ante in legno rivestite in stoffa con applicazioni in tessuto, raffiguranti paesaggi in verticale ed ai bordi fiori e frutta; cm 109x147

A SIX PANELLED SCREEN, CHINA, 20TH CENTURY

屏风, 中国, 20世纪

€ 800/1.000



236

**PARAVENTO, CINA,
TARDA DINASTIA QING,
SEC. XX**

in lacca nera, decorata con pittura dorata e colorata con scena di vita quotidiana in un paesaggio, sui bordi oggetti preziosi; cm 120,5x122,5x2

***A PANELLED SCREEN, CHINA, LATE
QING DYNASTY, 20TH CENTURY***

屏风, 中国, 清晚期, 20世纪

€ 1.000/1.500



237

TAVOLO, CINA, DINASTIA QING, SEC. XIX

in legno huali composto da due pezzi, base tripode intagliata e traforata con personaggi, fiori e animali, parte superiore con marmo al centro e bordo traforato e intagliato con tralci d'uva e fiori; alt. cm 76, diam. cm 84,5

A TABLE, CHINA, QING SYNASTY, 19TH CENTURY

花梨木桌，中国，清代，19世纪

€ 2.000/3.000



238

SGABELLO, CINA, DINASTIA QING, SEC. XIX

in legno Hongmu con piano in marmo bordo intagliato con fiori di zucca e motivi geometrici; alt. cm 52

A STOOL, CHINA, QING DYNASTY, 19TH CENTURY

木凳，中国，清代，19世纪

€ 1.500/2.000



239

ALTARE IN LEGNO, CINA, DINASTIA QING, SEC. XIX

in legno tenero a patina scura, lavorato ad intaglio con ideogrammi beneauguranti e draghi, dim. cm 236x90

A WOODEN ALTAR, CHINA, QING DYNASTY, 19TH CENTURY

木条案，中国，清代，十九世纪

€ 800/1.000



240

MOBILE, CINA, TARDA DINASTIA QING, SEC. XX

in legno rosso, sulle ante applicazioni a rilievo in legno chiaro raffiguranti scene quotidiane di personaggi all'aperto, in basso e all'interno quattro cassetti in radica;
cm 138x88,5x38

A PIECE OF FURNITURE, CHINA, LATE QING DYNASTY, 20TH CENTURY

红木家具，中国，清晚期，20世纪

€ 3.000/4.000



241

COPPIA DI MOBILI, CINA, DINASTIA QING, PRIMA METÀ SEC. XX

in lacca nera, nella parte superiore e laterale dipinti con paesaggi, fiori e volatili, nella parte frontale due ante con sei riserve con applicazioni in osso raffiguranti personaggi, fiori e uccelli; cm 115x79x45 (2)

TWO PIECES OF FURNITURE, CHINA, QING DYNASTY, FIRST HALF OF 20TH CENTURY

家具一对，中国，清代，20世纪上半期

€ 4.000/6.000



242

CREDENZA, CINA, TARDA DINASTIA QING, SEC. XX

in legno rosso, con due ante intagliate a drago e fiori, quattro ripiani a giorno, bordi traforati e decorati con tralci d'uva, scoiattoli e draghi; cm 173x70x32

A SIDEBOARD, CHINA, LATE QING DYNASTY, 20TH CENTURY

红木橱柜，中国，清晚期，20世纪

€ 2.000/3.000



243

VETRINA, CINA, TARDA DINASTIA QING, SEC. XX

in legno rosso, strutturata in tre pezzi; composta da tre ripiani a giorno ed uno sportello decorato con drago, parte finale a forma di pagoda con vetro istoriati, sui fianchi antichi caratteri cinesi; cm 218x88x40

A DISPLAY CABINET, CHINA, LATE QING DYNASTY, 20TH CENTURY

红木柜，中国，清晚期，20世纪

€ 2.000/3.000



244

PARAVENTO, CINA, DINASTIA QING, SECC. XIX-XX

in lacca nera con inserti in avorio, osso e pietra saponaria composto da quattro pannelli raffiguranti personaggi all'aperto; cm 183x160

A FOLDING SCREEN, CHINA, QING DYNASTY, 19TH-20TH CENTURIES

屏风, 中国, 清代, 19-20世纪

€ 1.500/2.000



245

PARAVENTO, CINA, TARDA DINASTIA QING, SEC. XX

in legno laccato composto da quattro ante, decorato con rocce rami e fiori in oro; cm 185x192

A FOUR PANELLED SCREEN, CHINA, LATE QING DYNASTY, 20TH CENTURY

屏风，中国，清代，20世纪

€ 1.500/2.000



246

VETRINETTA, CINA, TARDA

DINASTIA QING, SEC. XX

in legno scuro con intagli geometrici sui fianchi e sulle ante;
cm 106,5x80,5x43

*A SMALL DISPLAY CABINET, CHINA,
LATE QING DYNASTY, 20TH CENTURY*

橱柜，中国，清晚期，20世纪

€ 1.000/1.500



247

PARAVENTO, GIAPPONE, SEC. XIX

a sei ante con sfondo dorato e inserti calligrafici
e figure femminili; cm 171x387

A FOLDING SCREEN, JAPAN, 19TH CENTURY

屏风，日本，19世纪

€ 4.000/6.000



248

COPPIA DI VETRINE, CINA, DINASTIA QING, SEC. XIX
in legno chiaro, due ante in radica finemente intagliate a forma di kyllin
tra le nuvole; cm 182,5x82x31 (2)

**A PAIR OF DISPLAY CABINETS, CHINA,
QING DYNASTY, 19TH CENTURY**

橱柜一对，中国，清代，19世纪

€ 4.000/6.000



**QUATTRO POLTRONE E UN DIVANO, CINA, DINASTIA QING, PRIMA
METÀ SEC. XX**

in legno rosso, intagliati con fiori, alberi, pipistrelli e monete, firmate sullo schienale in alto a destra; sedie cm 88,5x59,5x45, divano cm 96x125x45 (5)

***FOUR ARMCHAIRS AND A COUCH, CHINA, QING DYNASTY,
FIRST HALF OF 20TH CENTURY***

红木沙发一件和椅子四件，中国，清代，20世纪上半期

€ 3.000/4.000







250

SCULTURA, CINA, SEC. XX

in legno rosso, raffigurante personaggio
con fior di loto; alt. cm 27,5

*A SCULPTURE, CHINA,
20TH CENTURY*

红木雕, 中国, 20世纪

€ 300/400



251

SCULTURA, GIAPPONE, SEC. XIX

in legno dorato, raffigurante Buddha
stante su fiore di loto dentro
una mandorla; alt. cm 79

*A SCULPTURE, JAPAN,
19TH CENTURY*

木雕, 日本, 19世纪

€ 1.000/1.500



252

GRUPPO DI INTAGLI, CINA, DINASTIA QING, SECC. XIX-XX

composto da cinque pezzi, in legno dorato intagliato e traforato a foglie, fiori, volatili
e tralci d'uva; da alt. cm 124 ad alt. cm 30 (5)

*A GROUP OF FIVE WOOD CARVINGS, CHINA, QING DYNASTY,
19TH-20TH CENTURIES*

木雕五件, 中国, 清代, 19-20世纪

€ 800/1.000



253

INTAGLIO, CINA, DINASTIA

QING, SEC. XIX

legno intagliato e dorato, raffigurante
scritta in verticale; cm 127x22

**A WOOD CARVING, CHINA, QING
DYNASTY, 19TH CENTURY**

木雕，中国，清代，19世纪

€ 800/1.000

254

BUDDHA, CINA, PERIODO

MING-QING

in legno laccato, seduto su una base a
forma di fiore posizionato su un trono in
legno laccato e dorato, sulle pareti draghi
che volano e scritta cinese (traduzione)
nella parte centrale; cm 96x19x32

**BUDDHA, CHINA, MING-QING
PERIOD**

佛像，中国，明清时期

€ 800/1.000



255

TESTA DI GUANYIN, CINA, TARDA DINASTIA QING

in avorio con corona lavorata; alt. cm 20, base alt. cm 7

AN IVORY HEAD OF GUANYIN, CHINA, LATE QING DYNASTY

象牙雕观音头像，中国，清晚期

€ 800/1.000



256

TESTA, CINA, DINASTIA QING, SEC. XIX

in avorio con corona finemente lavorata con buddha seduto nella parte centrale, base in legno, reca marchio Qianlong apocrifo; alt. cm 23,5 base in legno alt. cm 10

A HEAD, CHINA, QING DYNASTY, 19TH CENTURY

象牙佛雕，中国，清代，19世纪

€ 2.000/3.000



257

CAVALIERE A CAVALLO, CINA, XX SECOLO

in avorio lavorato; alt. cm 23, base alt. cm 2,5

A KNIGHT WITH HORSE, CHINA, 20TH CENTURY

象牙雕骑马坐相，中国，20世纪

€ 800/1.000



258

DUE SCULPTURE, CINA, DINASTIA QING, SEC. XIX

in avorio dipinto, raffiguranti figure femminili tratte dall'antico; alt. cm 24,5 e alt. cm 20 (2)

TWO SCULPTURES, CHINA, QING DYNASTY, 19TH CENTURY

象牙雕刻两件，中国，清代，19世纪

€ 1.000/1.500

259

PAGODA, GIAPPONE, SEC. XIX

in avorio e osso composta da due piani con finestre e porte scorrevoli e tetto con quattro draghi, base in legno intagliata; alt. cm 89 base in legno alt. cm 21,5

A PAGODA, JAPAN, 19TH CENTURY

象牙塔，日本，19世纪

€ 8.000/10.000



260

NETSUKE, GIAPPONE, PERIODO MEIJI

raffigurante guerrieri e animali; alt. cm 8

A NETSUKE, JAPAN, MEIJI PERIOD

挂坠, 日本, 明治时期

€ 400/600



261

**GRUPPO DI SETTE NETSUKE,
GIAPPONE, FINE SEC. XIX**

composto da sette personaggi seduti,
alt. cm 4,5 (7)

**A GROUP OF SEVEN NETSUKE,
JAPAN, LATE 19TH CENTURY**

挂坠七件, 日本, 19世纪

€ 800/1.000



262

**NETSUKE, GIAPPONE,
PERIODO MEIJI**

composto da personaggi seduti e animale;
alt. cm 6

A NETSUKE, JAPAN, MEIJI PERIOD

挂坠, 日本, 明治时期

€ 300/400



263

DUE FIGURE, CINA, DINASTIA QING, FINE SEC. XIX

in avorio scolpito e lavorato; alt. cm 47, base alt. cm 6 (2)

**TWO FIGURES, CHINA, QING DYNASTY,
LATE 19TH CENTURY**

象牙雕塑两件，中国，清代，19世纪晚期

€ 3.000/4.000





264

GRUPPO IN AVORIO, GIAPPONE, SEC. XIX
composto da quattro maschere; alt. cm 4 (4)

*AN IVORY GROUP, JAPAN,
19TH CENTURY*

象牙群雕，日本，19世纪

€ 400/600

265

GRUPPO DI CINQUE FIGURE, GIAPPONE, SEC XIX

in avorio raffigurante saggi con una lunga barba bianca; da alt. cm 20 ad alt. cm 13 (5)

A GROUP OF FIVE FIGURES, JAPAN, 19TH CENTURY

五个雕像，日本，19世纪

€ 1.500/2.000



266

GRUPPO IN AVORIO, GIAPPONE, SEC. XIX
finemente scolpito a forma di pesce fra le onde con
figura maschile che regge un foglio; alt. cm 10,5

AN IVORY GROUP, JAPAN, 19TH CENTURY

象牙雕塑，日本，19世纪

€ 600/800



267

NETSUKE, GIAPPONE, PERIODO MEIJI

in avorio raffigurante polpo che trattiene con i tentacoli tre personaggi; alt. cm 7,5

A NETSUKE, JAPAN, MEIJI PERIOD

挂坠，日本，明治时期

€ 500/600



268

OKIMONO, GIAPPONE, PERIODO MEIJI

raffigurante personaggio con bastone nella mano sinistra, elegantemente scolpito; alt. cm 20

AN OKIMONO, JAPAN, MEIJI PERIOD

人俑，日本，明治时期

€ 800/1.000



269

OKIMONO, GIAPPONE, XIX SECOLO

in avorio di un anziano contadino a piedi scalzi tenente nella mano sinistra un cestino; alt. cm 23

OKIMONO, JAPAN, 19TH CENTURY

象牙人俑，日本，19世纪

€ 800/1.000

270

SCULTURA, GIAPPONE, SEC. XIX

in avorio, raffigurante artista che dipinge una maschera, con base
in legno; alt. cm 15, base alt. cm 2,5

A SCULPTURE, JAPAN, 19TH CENTURY

象牙雕刻，日本，19世纪

€ 600/800



271

SCULTURA, GIAPPONE, PERIODO MEJI, SEC. XIX

in avorio, raffigurante pescatore con canna e bambino su una
roccia con pesce; alt. cm 63

A SCULPTURE, JAPAN, MEJI PERIOD, 19TH CENTURY

象牙雕刻，日本，明治时期，19世纪

€ 1.000/1.500

272

VASO, CINA, TARDA DINASTIA QING, SECC. XIX-XX

in avorio di forma squadrata su ogni lato scena con personaggi nella parte alta decorato con figure femminili e presa a forma di leone, sui bordi decoro geometrico con inserzione di pietre dure; alt. cm 35 base in legno alt. cm 6

A VASE, CHINA, LATE QING DYNASTY, 19TH-20TH CENTURIES

象牙花瓶，中国，清代，19-20世纪

€ 5.000/6.000



273

GRUPPO IN AVORIO, CINA, TARDA DINASTIA QING, SEC. XX

composto da due guanyin e un bambino tenenti in mano cestino di fiori; alt. cm 24, base alt. cm 5

AN IVORY GROUP, CHINA, LATE QING DYNASTY, 20TH CENTURY

象牙雕刻一组，中国，清晚期，20世纪

€ 600/800



274

ZANNA, CINA, SECC. XIX-XX

in avorio, lavorata al traforo con motivo di draghi e nuvole, lung. cm 70

AN IVORY TUSK, CHINA, 19TH-20TH CENTURIES

長牙，中国，19-20世纪

€ 2.500/3.000



275

GRUPPO IN AVORIO, CINA, TARDA DINASTIA QING, SEC. XX

raffigurante scena di vita quotidiana in un interno, composta da tre personaggi, con base in legno; cm 28x32x15

AN IVORY GROUP, CHINA, LATE QING DYNASTY, 20TH CENTURY

象牙雕刻一组，中国，清晚期，20世纪

€ 1.500/2.000





276

PLACCA, CINA, TARDA DINASTIA QING, SEC. XX

in avorio, finemente scolpita raffigurante un corteo, presenta un marchio,
con base in legno; cm 30x51, base alt. cm 14

AN IVORY CARVING, CHINA, LATE QING DYNASTY, 20TH CENTURY

象牙雕刻，中国，清晚期，20世纪

€ 6.000/8.000



277

GRUPPO IN AVORIO, CINA, TARDA DINASTIA QING

raffigurante Guanyin seduta su un elefante con base in legno ricoperta da tasselli in osso;
cm 75x74x22

*A LARGE CHINESE IVORY GROUP OF GUANYIN SEATED ON AN ELEPHANT,
LATE QING DYNASTY*

象牙群雕，中国，清晚期

€ 3.000/4.000



278

FIGURA DI GUANYIN, CINA, DINASTIA QING SEC. XIX

in avorio tenente nella mano sinistra un vaso di fiori e avvolta in una veste con panneggi fluidi; alt. cm 65, base alt. cm 6,5

A GUANYIN FIGURE, CHINA, QING DYNASTY, 19TH CENTURY

象牙雕观音像，中国，清代，19世纪

€ 3.000/4.000



279

PORTA BIGLIETTI, CINA, DINASTIA QING, SEC. XIX

in avorio con i bordi lavorati e traforati a fiori, nella parte centrale una riserva traforata con personaggi e case; alt. cm 11

A CARD HOLDER, CHINA, QING DYNASTY, 19TH CENTURY

象牙票据收纳, 中国, 清代, 19世纪

€ 400/600



280

SIGILLO, CINA, PERIODO REPUBBLICA (1912-1949)

in avorio con marchio Qianlong scolpito in altorilievo e traforato con draghi e perle fiammeggianti, la parte superiore scolpita con un drago frontale; cm 10x6,5x6,5

A CHINESE IVORY CARVED DRAGON SEAL, CHINA, REPUBLIC PERIOD (1912-1949)

象牙印章, 中国, 民国时期 (1912-1949)

€ 2.000/3.000



STELE IN AVORIO, CINA, DINASTIA QING, SEC. XIX

lavorata con draghi in mezzo alle nuvole, appoggiata su guscio di tartaruga con viso a forma di drago e con caratteri cinesi nella parte finale; alt. cm 49, base alt. cm 4

AN IVORY STELE, CHINA, QING DYNASTY, 19TH CENTURY

象牙碑，中国，清代，19世纪

€ 2.500/3.000



SCULTURA IN AVORIO, CINA, DINASTIA QING, SEC. XIX

raffigurante Taming Tiger Lohan che tiene un bastone a forma di drago nella mano destra, nella mano sinistra la sua scarpa mentre sulle rocce ben modellate la tigre domata ai suoi piedi; alt. cm 24,5

AN IVORY SCULPTURE, CHINA, QING DYNASTY, 19TH CENTURY

象牙雕塑，中国，清代，19世纪

€ 3.000/4.000



283

SCULTURA IN AVORIO, CINA, DINASTIA QING, SEC. XIX

raffigurante Taming Dragon Lohan che tiene nella mano sinistra la perla spirituale, pieno di valore e dotato di potere che non conosce limiti, riesce a sconfiggere il drago che sta ai suoi piedi; alt. cm 21

AN IVORY SCULPTURE, CHINA, QING DYNASTY, 19TH CENTURY

象牙雕塑，中国，清代，19世纪

€ 3.000/4.000



284

TRE AVORI, INDIA, SEC. XIX

raffiguranti due personaggi su base in legno
e altro su base in avorio lavorata; alt. cm 10,5 (3)

**THREE IVORY SCULPTURES, INDIA,
19TH CENTURY**

象牙雕刻三件，印度，19世纪

€ 200/300



285

**COPPIA DI TIMBRI, CINA, DINASTIA QING,
FINE SEC. XIX**

in avorio con prese a forma di drago;
alt. cm 10, base alt. cm 2 (2)

**A PAIR OF SEALS, CHINA, QING DYNASTY,
LATE 19TH CENTURY**

印章一对，中国，清代，19世纪末

€ 600/800



286

SCULTURA, CINA, DINASTIA QING, SEC. XIX

in avorio raffigurante volatile su tronco fiorito; alt. cm 30,5 base in
legno alt. cm 3,5

**A SCULPTURE, CHINA, QING DYNASTY,
19TH CENTURY**

象牙雕刻，中国，清代，19世纪

€ 600/800



287

GRUPPO IN AVORIO, CINA, TARDA DINASTIA QING

Raffigurante fiori e alberi davanti d'una roccia; alt. cm 29,5

AN IVORY GROUP, CHINA, LATE QING DYNASTY

象牙雕塑，中国，明晚期

€ 1.000/1.500



288

TEIERA, CINA, TARDA DINASTIA QING, SEC. XX

in avorio con ai lati del corpo due draghi incisi e beccuccio e presa a forma di drago; alt. cm 17, base alt. cm 3

A TEAPOT, CHINA, LATE QING DYNASTY, 20TH CENTURY

茶壶，中国，清晚期，20世纪

€ 1.000/1.500



289

INCENSIERE, CINA, TARDA DINASTIA QING, SEC. XX

in avorio, con corpo traforato, prese a forme di animale e coperchio con cani di Pho; alt. cm 25,5, base alt. cm 4,5

A CENSER, CHINA, LATE QING DYNASTY, 20TH CENTURY

香炉，中国，清晚期，20世纪

€ 500/600



290

COPPIA DI VASI SHIBAYAMA, GIAPPONE, PERIODO MEIJI

in avorio e argento con applicazioni in madreperla che rappresentano fiori e volatili; alt. cm 21,5 (2)

A PAIR OF SHIBAYAMA VASES, JAPAN, MEIJI PERIOD

芝山花瓶，日本，明治时期

€ 2.000/3.000



291

COPPIA DI ZANNE, CINA, DINASTIA QING, SEC. XIX

in avorio intagliate a tutto tondo con decoro di imperatrice e imperatore
che tengono in mano dei fiori e personaggi vasi, su basi in legno; alt. cm 188,
base alt. cm 32,5 (2)

A PAIR OF IVORY TUSKS, CHINA, QING DYNASTY, 19TH CENTURY

象牙雕刻犬牙，中国，清代，19世纪

€ 15.000/20.000



SEDI E DIPARTIMENTI FIRENZE

ARCHEOLOGIA CLASSICA E EGIZIA

CAPO DIPARTIMENTO
Paolo Persano
paolo.persano@pandolfini.it



ARGENTI ITALIANI ED ESTERI

JUNIOR EXPERT
Chiara Sabbadini Sodi
argenti@pandolfini.it



ARTI DECORATIVE DEL SECOLO XX E DESIGN

CAPO DIPARTIMENTO
Alberto Vianello
alberto.vianello@pandolfini.it



ASSISTENTE
Margherita Pini
artidecorative@pandolfini.it

DIPINTI, DISEGNI E SCULTURE DEL SECOLO XIX

CAPO DIPARTIMENTO
Lucia Montigiani
lucia.montigiani@pandolfini.it



ASSISTENTE
Raffaella Calamini
dipinti800@pandolfini.it

DIPINTI E SCULTURE ANTICHE

ESPERTO
Jacopo Boni
jacopo.boni@pandolfini.it



GIOIELLI
CAPO DIPARTIMENTO
Cesare Bianchi
cesare.bianchi@pandolfini.it



ASSISTENTE
Chiara Sabbadini Sodi
gioielli@pandolfini.it

MOBILI E OGGETTI D'ARTE, PORCELLANE E MAIOLICHE

CAPO DIPARTIMENTO
Alberto Vianello
alberto.vianello@pandolfini.it



ASSISTENTE
Margherita Pini
arredi@pandolfini.it

OROLOGI DA TASCA E DA POLSO

CAPO DIPARTIMENTO
Cesare Bianchi
orologi@pandolfini.it



ASSISTENTE
Chiara Sabbadini Sodi
orologi@pandolfini.it

STAMPE E DISEGNI

ESPERTO
Jacopo Boni
jacopo.boni@pandolfini.it



ASSISTENTE
Lorenzo Pandolfini
stampe@pandolfini.it

VINI PREGIATI E DA COLLEZIONE

CAPO DIPARTIMENTO
Francesco Tanzi
francesco.tanzi@pandolfini.it



ASSISTENTE
Anna Paola Bassetti
vini@pandolfini.it

ROMA

DIPINTI E SCULTURE ANTICHE

CAPO DIPARTIMENTO
Ludovica Trezzani
ludovica.trezzani@pandolfini.it



ASSISTENTI
Valentina Frascarolo

Lorenzo Pandolfini
dipintiantichi@pandolfini.it

GIOIELLI E OROLOGI DA TASCA E DA POLSO

ESPERTO
Andrea de Miglio
andrea.demiglio@pandolfini.it



MILANO

ARGENTI ITALIANI ED ESTERI

CAPO DIPARTIMENTO
Roberto Dabbene
roberto.dabbene@pandolfini.it



ARTE DELL'ESTREMO ORIENTE

CAPO DIPARTIMENTO
Thomas Zecchini
thomas.zecchini@pandolfini.it



ASSISTENTE
Anna Paola Bassetti
arteorientale@pandolfini.it

ARTE MODERNA E CONTEMPORANEA

RESPONSABILE ESECUTIVO
Glauco Cavaciuti
glauco.cavaciuti@pandolfini.it



ASSISTENTE
Diletta Francesca Mariasole Spinelli
artecontemporanea@pandolfini.it

AUTO CLASSICHE

CAPO DIPARTIMENTO
Marco Makaus
marco.makaus@pandolfini.it



ESPERTO
Luca Gambarini
luca.gambarini@pandolfini.it



ASSISTENTE
Anna Paola Bassetti
automobilia@pandolfini.it

LIBRI, MANOSCRITTI E AUTOGRAFI

CAPO DIPARTIMENTO
Chiara Nicolini
chiara.nicolini@pandolfini.it



INTERNATIONAL FINE ART

CAPO DIPARTIMENTO
Tomaso Piva
tomaso.piva@pandolfini.it



ASSISTENTE
Margherita Pini
arredi@pandolfini.it

MONETE E MEDAGLIE

CAPO DIPARTIMENTO
Alessio Montagano
alessio.montagano@pandolfini.it



ASSISTENTI
Giulia Ferrari

Margherita Pini
numismatica@pandolfini.it

PORCELLANE E MAIOLICHE

ESPERTO
Giulia Anversa
milano@pandolfini.it



OROLOGI DA TASCA E DA POLSO

CONSULENTE
Fabrizio Zanini
fabrizio.zanini@pandolfini.it



INDICE

Sedi e referenti **5**

Informazioni asta **7**

Condition report **7**

Pandolfini Live **9**

LOTTI 1-145 **11**

LOTTI 146-291 **89**

Sedi e dipartimenti **170-171**

Condizioni generali di vendita **173**

Conditions of sale **178**

Come partecipare all'asta **174**

Auction **179**

Corrispettivo d'asta e IVA **175**

Buyers premium and V.A.T. **180**

Acquistare da Pandolfini **175**

Buying at Pandolfini **181**

Vendere da Pandolfini **176**

Selling through Pandolfini **181**

Modulo offerte **182-183**

Absentee and telephone bids **182-183**

Modulo abbonamenti **184**

Catalogue subscriptions **184**

Dove siamo **185**

We are here **185**

Foto di copertina lotto 32

Seconda di copertina lotto 116

Pagina 2 lotto 79

Pagina 6 lotto 145

Pagina 8 lotto 65

Pagina 10 e 11 lotto 249

Pagina 88 e 89 lotto 218

Terza di copertina lotto 144

CONDIZIONI GENERALI DI VENDITA

1. Pandolfini CASA D'ASTE S.r.l. è incaricata a vendere gli oggetti affidati in nome e per conto dei mandanti, come da atti registrati all'Ufficio I.V.A. di Firenze. Gli effetti della vendita influiscono direttamente sul Venditore e sul Compratore, senza assunzione di altra responsabilità da parte di Pandolfini CASA D'ASTE S.r.l. oltre a quelle derivanti dal mandato ricevuto.
2. L'acquirente corrisponderà un corrispettivo complessivo di Iva per ciascun lotto, pari al 25% sui primi €100.000 e di 22% sulla cifra eccedente.
3. Le vendite si effettuano al maggior offerente. Non sono accettati trasferimenti a terzi dei lotti già aggiudicati. Pandolfini CASA D'ASTE S.r.l. riterrà unicamente responsabile del pagamento l'aggiudicatario. Pertanto la partecipazione all'asta in nome e per conto di terzi dovrà essere preventivamente comunicata.
4. Le valutazioni in catalogo sono puramente indicative ed espresse in Euro. Le descrizioni riportate rappresentano un'opinione e sono puramente indicative e non implicano pertanto alcuna responsabilità da parte di Pandolfini CASA D'ASTE S.r.l. Eventuali contestazioni dovranno essere inoltrate in forma scritta entro 10 giorni e se ritenute valide comporteranno unicamente il rimborso della cifra pagata senza alcun'altra pretesa.
5. L'asta sarà preceduta da un'esposizione, durante la quale il Direttore della vendita sarà a disposizione per ogni chiarimento; l'esposizione ha lo scopo di far esaminare lo stato di conservazione e la qualità degli oggetti, nonché chiarire eventuali errori ed inesattezze riportate in catalogo. Tutti gli oggetti vengono venduti *come visti*.
6. Pandolfini CASA D'ASTE S.r.l. può accettare commissioni d'acquisto (offerte scritte e telefoniche) dei lotti in vendita su preciso mandato, per quanti non potranno essere presenti alla vendita. I lotti saranno sempre acquistati al prezzo più conveniente consentito da altre offerte sugli stessi lotti e dalle riserve registrate. Pandolfini CASA D'ASTE S.r.l. non si ritiene responsabile, pur adoperandosi con massimo scrupolo, per eventuali errori in cui dovesse incorrere nell'esecuzione di offerte (scritte o telefoniche). Nel compilare l'apposito modulo, l'offerente è pregato di controllare accuratamente i numeri dei lotti, le descrizioni e le cifre indicate. Non saranno accettati mandati di acquisto con offerte illimitate. La richiesta di partecipazione telefonica sarà accettata solo se formulata per iscritto prima della vendita. Nel caso di due offerte scritte identiche per lo stesso lotto, prevarrà quella ricevuta per prima.
7. Durante l'asta il Banditore ha la facoltà di riunire o separare i lotti.
8. I lotti sono aggiudicati dal Direttore della vendita; in caso di contestazioni, il lotto disputato viene rimesso all'incanto nella seduta stessa sulla base dell'ultima offerta raccolta. L'offerta effettuata in sala prevale sempre sulle commissioni d'acquisto di cui al n.6.
9. Il pagamento totale del prezzo di aggiudicazione dei diritti d'asta potrà essere immediatamente preteso da Pandolfini CASA D'ASTE S.r.l.; in ogni caso lo stesso dovrà essere effettuato entro e non oltre le ore 12.00 del giorno successivo alla vendita.
10. I lotti acquistati e pagati devono essere immediatamente ritirati. In caso contrario spetteranno tutti i diritti di custodia a Pandolfini CASA D'ASTE S.r.l. che sarà esonerata da qualsiasi responsabilità in relazione alla custodia e all'eventuale deterioramento degli oggetti. Il costo settimanale di magazzino ammonterà a euro 26,00.
11. Gli acquirenti sono tenuti all'osservanza di tutte le disposizioni legislative e regolamenti in vigore relativamente agli oggetti sottoposti a notifica, con particolare riferimento alla Legge n. 1089 del 1 giugno 1939. L'esportazione di oggetti è regolata dalla suddetta normativa e dalle leggi doganali e tributarie in vigore. Pandolfini CASA D'ASTE S.r.l. declina ogni responsabilità nei confronti degli acquirenti in ordine ad eventuali restrizioni all'esportazione dei lotti aggiudicati. L'aggiudicatario non potrà, in caso di esercizio del diritto di prelazione da parte dello Stato, pretendere da Pandolfini CASA D'ASTE S.r.l. o dal Venditore alcun rimborso od indennizzo.
12. Il Decreto Legislativo del 22 gennaio 2004 disciplina l'esportazione dei Beni Culturali al di fuori del territorio della Repubblica Italiana, mentre l'esportazione al di fuori della Comunità Europea è altresì assoggettata alla disciplina prevista dal Regolamento CEE n. 3911/92 del 9 dicembre 1992, come modificato dal Regolamento CEE n.2469/96 del 16 dicembre 1996 e dal Regolamento CEE n. 974/01 del 14 maggio 2001. Pandolfini CASA D'ASTE S.r.l. non risponde del rilascio dei relativi permessi previsti né può garantirne il rilascio. La mancata concessione delle suddette autorizzazioni non possono giustificare l'annullamento dell'acquisto né il mancato pagamento. Si ricorda che i reperti archeologici di provenienza italiana non possono essere esportati.
13. Le seguenti forme di pagamento potranno facilitare l'immediato ritiro di quanto acquistato:
 - a) contanti fino a 2.999 euro;
 - b) assegno circolare soggetto a preventiva verifica con l'istituto di emissione;
 - c) assegno bancario di conto corrente previo accordo con la direzione amministrativa della Pandolfini CASA D'ASTE S.r.l.;
 - d) bonifico bancario intestato a Pandolfini Casa d'Aste
MONTE DEI PASCHI DI SIENA Via Sassetti, 4 - FIRENZE
IBAN IT 25 D 01030 02827 000006496795 - Swift BIC PASCITM1W40
14. Il presente regolamento viene accettato automaticamente da quanti concorrono alla vendita all'asta. Per tutte le contestazioni è stabilita la competenza del Foro di Firenze.
15. I lotti contrassegnati con (*) sono stati affidati da soggetti I.V.A. e pertanto assoggettati ad I.V.A. come segue: 22% sul corrispettivo netto d'asta e 22% sul prezzo di aggiudicazione.
16. I lotti contrassegnati con (λ) s'intendono corredati da attestato di libera di circolazione o attestato di avvenuta spedizione o importazione.
17. I lotti contrassegnati con ● sono assoggettati al diritto di seguito.

COME PARTECIPARE ALL'ASTA

Le aste sono aperte al pubblico e senza alcun obbligo di acquisto. I lotti sono solitamente venduti in ordine numerico progressivo come riportati in catalogo. Il ritmo di vendita è indicativamente di 90 - 100 lotti l'ora ma può variare a seconda della natura degli oggetti.

Offerte scritte e telefoniche

Nel caso non sia possibile presenziare all'asta, Pandolfini CASA D'ASTE potrà concorrere per Vostro conto all'acquisto dei lotti.

Per accedere a questo servizio, del tutto gratuito, dovrete inoltrare l'apposito modulo che troverete in fondo al catalogo o presso i ns. uffici con allegato la fotocopia di un documento d'identità. I lotti saranno eventualmente acquistati al minor prezzo reso possibile dalle altre offerte in sala.

In caso di offerte dello stesso importo sullo stesso lotto, avrà precedenza quella ricevuta per prima. Pandolfini CASA D'ASTE S.r.l. offre inoltre ai propri clienti la possibilità di essere contattati telefonicamente durante l'asta per concorrere all'acquisto dei lotti proposti.

Sarà sufficiente inoltrare richiesta scritta che dovrà pervenire entro le ore 12:00 del giorno di vendita. Detto servizio sarà garantito nei limiti della disposizione delle linee al momento ed in ordine di ricevimento delle richieste.

Per quanto detto si consiglia di segnalare comunque un'offerta che ci consentirà di agire per Vostro conto esclusivamente nel caso in cui fosse impossibile contattarvi.

Rilanci

Il prezzo di partenza è solitamente inferiore alla stima indicata in catalogo ed i rilanci sono indicativamente pari al 10% dell'ultima battuta.

In ogni caso il Banditore potrà variare i rilanci nel corso dell'asta.

Ritiro lotti

I lotti pagati nei tempi e modi sopra riportati dovranno, salvo accordi contrari, essere immediatamente ritirati.

Su precise indicazioni scritte da parte dell'acquirente Pandolfini CASA D'ASTE S.r.l. potrà, a spese e rischio dello stesso, curare i servizi d'imballaggio e trasporto.

Per altre informazioni si rimanda alle Condizioni Generali di Vendita.

Pagamenti

Il pagamento dei lotti dovrà essere effettuato, in €, entro il giorno successivo alla vendita, con una delle seguenti forme:

- contanti fino a 2.999 euro
- assegno circolare non trasferibile o assegno bancario previo accordo con la Direzione amministrativa.
intestato a:
Pandolfini CASA D'ASTE S.r.l.
- bonifico bancario presso:
BANCA MONTE DEI PASCHI DI SIENA
Via Sassetti, 4 - FIRENZE
IBAN IT 25 D 01030 02827 000006496795
intestato a Pandolfini Casa d'Aste
Swift BIC PASCITM1W40

Pandolfini CASA D'ASTE S.r.l. agisce per conto dei venditori in virtù di un mandato con rappresentanza e pertanto non si sostituisce ai terzi nei rapporti contabili.

I lotti venduti da Soggetti I.V.A. saranno fatturati da quest'ultimi agli acquirenti.

La ns. fattura, pur riportando per quietanza gli importi relativi ad aggiudicazione ed I.V.A., è costituita unicamente dalla parte appositamente evidenziata.

ACQUISTARE DA PANDOLFINI

Le stime in catalogo sono espresse in Euro (€).

Dette valutazioni, puramente indicative, si basano sui prezzo medio di mercato di opere comparabili, nonché sullo stato di conservazione e sulle qualità dell'oggetto stesso.

I cataloghi Pandolfini includono riferimenti alle condizioni delle opere solo nelle descrizioni di opere multiple (quali stampe, libri, vini e monete).

Si prega di contattare l'esperto del dipartimento per richiedere un condition report di un lotto particolare. I lotti venduti nelle nostre aste saranno raramente, per natura, in un perfetto stato di conservazione, ma potrebbero presentare, a causa della loro natura e della loro antichità, segni di usura, danni, altre imperfezioni, restauri o riparazioni. Qualsiasi riferimento alle condizioni dell'opera nella scheda di catalogo non equivale a una completa descrizione dello stato di conservazione. I condition report sono solitamente disponibili su richiesta e completano la scheda di catalogo. Nella descrizione dei lotti, il nostro personale valuta lo stato di conservazione in conformità alla stima dell'oggetto e alla natura dell'asta in cui è inserito. Qualsiasi affermazione sulla natura fisica del lotto e sulle sue condizioni nel catalogo, nel condition report o altrove è fatta con onestà e attenzione. Tuttavia il personale di Pandolfini non ha la formazione professionale del restauratore e ne consegue che ciascuna affermazione non potrà essere esaustiva. Consigliamo sempre la visione diretta dell'opera e, nel caso di lotti di particolare valore, di avvalersi del parere di un restauratore o di un consulente di fiducia prima di effettuare un'offerta.

Ogni asserzione relativa all'autore, attribuzione dell'opera, data, origine, provenienza e condizioni costituisce un'opinione e non un dato di fatto.

Si precisano di seguito per le attribuzioni:

1. ANDREA DEL SARTO: a nostro parere opera dell'artista.
2. ATTRIBUITO AD ANDREA DEL SARTO: è nostra opinione che l'opera sia stata eseguita dall'artista, ma con un certo grado d'incertezza.
3. BOTTEGA DI ANDREA DEL SARTO: opera eseguita da mano sconosciuta ma nell'ambito della bottega dell'artista, realizzata o meno sotto la direzione dello stesso.
4. CERCHIA DI ANDREA DEL SARTO: a ns. parere opera eseguita da soggetto non identificato, con connotati associabili al suddetto artista. E' possibile che si tratti di un allievo.
5. STILE DI ...; SEGUACE DI ...; opera di un pittore che lavora seguendo lo stile dell'artista; può trattarsi di un allievo come di altro artista contemporaneo o quasi.
6. MANIERA DI ANDREA DEL SARTO: opera eseguita nello stile dell'artista ma in epoca successiva.
7. DA ANDREA DEL SARTO: copia di un dipinto conosciuto dell'artista.
8. IN STILE ...: opera eseguita nello stile indicato ma di epoca successiva.
9. I termini firmato e/o datato e/o siglato, significano che quanto riportato è di mano dell'artista.
10. Il termine recante firma e/o data significa che, a ns. parere, quanto sopra sembra aggiunto successivamente o da altra mano.
11. Le dimensioni dei dipinti indicano prima l'altezza e poi la base e sono espresse in cm. Le dimensioni delle opere su carta sono invece espresse in mm.
12. I lotti contrassegnati con (λ) s'intendono corredati da attestato di libera di circolazione o attestato di temporanea importazione artistica in Italia.
13. Il peso degli oggetti in argento è calcolato al netto delle parti in metallo, vetro e cristallo. Per gli argenti con basi appesantite il peso non è riportato.
14. I lotti contrassegnati con ● sono assoggettati al diritto di seguito.

CORRISPETTIVO D'ASTA E I.V.A.

Corrispettivo d'asta

L'acquirente corrisponderà un corrispettivo d'asta calcolato sul prezzo di aggiudicazione di ogni lotto come segue:

20,49% sui primi € 100.000 e 18,03% sulla cifra eccedente € 100.000.

A tale corrispettivo dovrà essere aggiunta l'I.V.A. del 22% oltre a quella eventualmente dovuta sull'aggiudicazione (vedere di seguito paragrafo Imposta Valore Aggiunto).

Imposta Valore Aggiunto

L'I.V.A. dovuta dall'acquirente è pari al: 22% sul corrispettivo netto d'asta. Pertanto il prezzo finale sarà costituito dalla somma dell'aggiudicazione e di una percentuale complessiva del 25 % sui primi €100.000 e del 22% sulla cifra eccedente.

Lotti contrassegnati in catalogo

I lotti contrassegnati con (*) sono stati affidati da soggetti I.V.A. e pertanto assoggettati ad I.V.A. come segue:

22% sul corrispettivo netto d'asta e 22% sul prezzo di aggiudicazione.

In questo caso sul prezzo di aggiudicazione verrà calcolata una percentuale del 47% sui primi € 100.000 e del 44% sulla cifra eccedente.

ACQUISTARE DA PANDOLFINI

Diritto di seguito

Il decreto Legislativo n. 118 del 13 febbraio 2006 ha introdotto il diritto degli autori di opere e di manoscritti, e dei loro eredi, ad un compenso sul prezzo di ogni vendita, successiva alla prima, dell'opera originale, il c.d. "diritto di seguito".

Detto compenso è dovuto nel caso il prezzo di vendita non sia inferiore ad € 3.000 ed è così determinato

- a) 4% fino a € 50.000;
- b) 3% per la parte del prezzo di vendita compresa tra € 50.000,01 ed € 200.000;
- c) 1% per la parte del prezzo di vendita compresa tra € 200.000,01 ed € 350.000;
- d) 0,5% per la parte del prezzo di vendita compresa tra € 350.000,01 ed € 500.000;
- e) 0,25% per la parte del prezzo di vendita superiore ad € 500.000.

Pandolfini Casa d'Aste è tenuta a versare il "diritto di seguito" per conto dei venditori alla Società italiana degli autori ed editori (SIAE).

Nel caso il lotto sia soggetto al c.d. "diritto di seguito" ai sensi dell'art. 144 della legge 633/41, l'aggiudicatario s'impegna a corrispondere, oltre all'aggiudicazione, alle commissioni d'asta ed alle altre spese eventualmente gravanti, anche l'importo che spetterebbe al Venditore pagare ai sensi dell'art. 152 L. 633/41, che Pandolfini s'impegna a versare al soggetto incaricato delle riscossione.

VENDERE DA PANDOLFINI

Valutazioni

Presso gli uffici di Pandolfini CASA D'ASTE S.r.l. è possibile, su appuntamento, ottenere una valutazione gratuita dei Vostri oggetti.

In alternativa, potrete inviare una fotografia corredata di tutte le informazioni utili alla valutazione, in base alla quale i ns. esperti potranno fornire un valore di stima indicativo.

Mandato per la vendita

Qualora decidiate di affidare gli oggetti per la vendita, il personale Pandolfini Vi assisterà in tutte le procedure.

Alla consegna degli oggetti Vi verrà rilasciato un documento (mandato a vendere) contenente la lista degli oggetti, i prezzi di riserva, la commissione e gli eventuali costi per assicurazione, foto e trasporto.

Dovranno essere forniti un documento d'identità ed il codice fiscale per l'annotazione sui registri di P.S. conservati presso gli uffici Pandolfini.

Il mandato a vendere è con rappresentanza e pertanto Pandolfini CASA D'ASTE S.r.l. non si sostituisce al mandante nei rapporti con i terzi. I soggetti obbligati all'emissione di fattura riceveranno, unitamente al rendiconto, elenco dei nominativi degli acquirenti per procedere alla fatturazione.

Riserva

Il prezzo di riserva è l'importo minimo (al lordo delle commissioni) al quale l'oggetto affidato può essere venduto.

Detto importo è strettamente riservato e sarà tutelato dal Banditore in sede d'asta.

Qualora detto prezzo non venga raggiunto, il lotto risulterà invenduto.

Liquidazione del ricavato

Trascorsi circa 35 giorni dalla data dell'asta, e comunque una volta ultimate le operazioni d'incasso, provvederemo alla liquidazione, dietro emissione di una fattura contenente in dettaglio le commissioni e le altre spese addebitate.

Commissioni

Sui lotti venduti Pandolfini CASA D'ASTE S.r.l. applicherà una commissione del 13% (oltre ad I.V.A.) mediante detrazione dal ricavato.

CONDITIONS OF SALE

1. Pandolfini CASA D'ASTE S.r.l. is entrusted with objects to be sold in the name and on behalf of the consignors, as stated in the deeds registered in the V.A.T. Office of Florence. The effects of this sale involve only the Seller and the Purchaser, without any liability on the part of Pandolfini CASA D'ASTE S.r.l. other than that relating to the mandate received.
2. The purchaser will pay for each lot an auction fee including V.A.T., equivalent to 25% on the first €100.000 and to 22% for any exceeding amount.
3. The objects will be sold to the highest bidder. The transfer of a sold lot to a third party will not be accepted. Pandolfini CASA D'ASTE S.r.l. will hold the successful bidder solely responsible for the payment. Notification of the participation at the auction in the name and on behalf of a third party is therefore required in advance.
4. The estimates in the catalogue are purely indicative and are expressed in euros. The descriptions of the lots are to be considered no more than an opinion and are purely indicative, and do not therefore entail any liability on the part of Pandolfini CASA D'ASTE S.r.l. Any complaints should be sent in writing within 10 days, and if considered valid, will entail solely the reimbursement of the amount paid without any further claim.
5. The auction will be preceded by an exhibition, during which the specialist in charge of the sale will be available for any enquiries; the object of the exhibition is to allow the prospective bidder to inspect the condition and the quality of the objects, as well as clarifying any possible errors or inaccuracies in the catalogue. All the objects are "sold as seen".
6. Pandolfini CASA D'ASTE S.r.l. may accept absentee and telephone bids for the objects on sale on behalf of persons who are unable to attend the auction. The lots will still be purchased at the best price, in compliance with other bids for the same lots and with the registered reserves. Though operating with extreme care, Pandolfini CASA D'ASTE S.r.l. cannot be held responsible for any possible mistakes in managing absentee or telephone bids. We advise the bidder to carefully check the numbers of the lots, the descriptions and the bids indicated when filling in the relevant form. We cannot accept absentee bids of an unlimited amount. The request of telephone bidding will be accepted only if submitted in writing before the sale. In case of two identical absentee bids for the same lot, priority will be given to the first one received.
7. During the auction the Auctioneer is entitled to combine or to separate the lots.
8. The lots are sold by the Auctioneer; in case of dispute, the contested lot will be re-offered in the same auction starting from the last bid received. A bid placed in the salesroom will always prevail over an absentee bid, as in n. 6.
9. Pandolfini CASA D'ASTE S.r.l. may immediately request the payment of the final price, including the buyer's premium; it is due to be paid however no later than 12 p.m. of the day following the auction.
10. Purchased and paid for lots must be collected immediately. Failing this, Pandolfini CASA D'ASTE S.r.l.'s will be entitled to storage charges, and will be exempt from any liability for storage or possible damage to sold objects. The weekly storage fee will amount to €26.00.
11. Purchasers must observe all legislative measures and regulations currently in force regarding notified objects, with reference to Law n. 1089 dated 1st June 1939. The exportation of objects is determined by the aforementioned regulation and by the customs and taxation laws in force. Pandolfini CASA D'ASTE S.r.l. refuses any responsibility towards purchasers regarding exportation restrictions on the purchased lots. Should the State exercise the right of pre-emption, no refund or compensation will be due either to the purchaser on the part of Pandolfini CASA D'ASTE S.r.l. or to the Seller.
12. The Legislative Decree dated 22nd January 2004 regulates the exportation of objects of cultural interest outside Italy, while exportation outside the European Community is regulated by the EEC Regulation n. 3911/92 dated 9th December 1992, as modified by the EEC Regulation n. 2469/96 dated 16th December 1996 and by the EEC Regulation n. 974/01 dated 14th May 2001. Pandolfini CASA D'ASTE S.r.l. shall not be considered responsible for, and cannot guarantee, the issuing of relevant permits. Should these permits not be granted, Pandolfini CASA D'ASTE S.r.l. cannot accept the cancellation of the purchase or the refusal to pay.
13. The following payment methods will facilitate the immediate collection of the purchased lot:
 - a) cash up to € 2.999;
 - b) bank draft subjected to previous verification at the bank which issued it;
 - c) personal cheque by previous agreement with the administrative office of Pandolfini CASA D'ASTE S.r.l.;
 - d) bank transfer:
MONTE DEI PASCHI DI SIENA Via Sassetti, 4 - FIRENZE
IBAN IT 25 D 01030 02827 000006496795 - Swift BIC PASCITM1W40
14. Those participating in the sale will be automatically bound by these Terms and Conditions. The Court of Florence has jurisdiction over possible complaints.
15. Lots with the symbol (*) have been entrusted by Consignors subject to V.A.T. and are therefore subject to V.A.T. as follows: 22% payable on the hammer price and 22% on the final price.
16. For lots with the symbol (λ), an export licence or a temporary importation licence is available.
17. Lots with the symbol ● are subjected to the "resale right".

AUCTIONS

Auctions are open to the public without any obligation to bid. The lots are usually sold in numerical order as listed in the catalogue. Approximately 90-100 lots are sold per hour, but this figure can vary depending on the nature of the objects.

Absentee bids and telephone bids

If it's not possible for the bidder to attend the auction in person, Pandolfini CASA D'ASTE S.r.l. will execute the bid on your behalf.

To have access to this free service you will need to send us a photocopy of some form of ID and the relevant form that you will find at the end of the catalogue or in our offices. The lots will be purchased at the best possible price depending on the other bids in the salesroom.

In the event of bids of equal amount, the first one to be placed will have the priority. Pandolfini CASA D'ASTE S.r.l. offers its clients the possibility to be contacted by telephone during the auction to participate in the sale. You will need to send a written request before 12 p.m. of the day of the sale. This service is guaranteed depending on the lines available at the time, and according to the order of arrival of the requests.

We therefore advise clients to place a bid that will allow us to execute it on their behalf only when it is not possible to contact them.

Bids

The starting price is usually lower than the estimate stated in the catalogue, and each raising will be approximately 10% of the previous bid.

The raising of the bid during the auction is, in any case at the sole discretion of the auctioneer.

Collection of lots

The lots paid for following the aforementioned procedures must be collected immediately, unless other agreements have been taken with the auction house.

Pandolfini CASA D'ASTE S.r.l. may, following the precise, written indications of the Purchaser, attend to the packing and shipping of the lots at the Purchaser's risk and expense.

For any other information please see General Conditions of Sale.

Payment

The payment of the lots is due, in EUR, the day following the sale, in any of the following ways:

- cash up to € 2.999
- non-transferable bank draft or personal cheque with prior consent from the administrative office, made payable to:
Pandolfini CASA D'ASTE S.r.l.
- bank transfer to: BANCA MONTE DEI PASCHI
DI SIENA Filiale 1874 Sede di Firenze:
Via del Corso, 6 Codice
IBAN: IT 25 D 01030 02827 000006496795,
Swift BIC - PASCITM1W40

Pandolfini CASA D'ASTE S.r.l. acts on behalf of the Consignor on the basis of a mandate, and does not substitute third parties regarding payments. For lots sold by V.A.T. payers, an invoice will be issued to the purchaser by the seller. Our invoice, though you will find reported the hammer price and the V.A.T., is only made up of the amount highlighted.

BUYING AT PANDOLFINI

The estimates in the catalogue are expressed in Euros (€). These estimates are purely indicative and are based on the mean price of comparable pieces on the market, on the condition and on the characteristics of the object itself.

The catalogues of Pandolfini include information on the condition of the objects only when describing multiple lots (such as prints, books, coins and bottles of wine). Please request a condition report of the lot you are interested in from the specialist in charge.

Lots sold in our auctions will rarely be in perfect condition and may show, due to their nature and age, signs of wear, damage, restoration or repair and other imperfections. Any reference to the condition of the object in the catalogue is not equivalent to a complete description of its condition. Condition reports are usually available on request and complete the catalogue entries. In the description of the lots, our staff judges the condition of the object in accordance with its estimate and the kind of auction in which it has been included. Any statement in the catalogue, in the condition report or elsewhere, regarding the physical nature of the lot and its condition, is given honestly and scrupulously. The staff of Pandolfini however does not have the professional training of a restorer: any statement therefore should not be considered exhaustive. Potential purchasers are always advised to inspect the object in person and, in the case of lots of particular value, to ask the opinion of a restorer or of a trusted consultant before placing a bid.

Any statement regarding the author, the attribution of the work, dating, origin, provenance and condition is to be considered a simple opinion and not an actual fact.

As concerning attributions, please note that:

1. ANDREA DEL SARTO: in our opinion a work by the artist.
2. ATTRIBUTED TO ANDREA DEL SARTO: in our opinion the work was executed by the artist, but with a degree of uncertainty.
3. ANDREA DEL SARTO'S WORKSHOP: work executed by an unknown artist in the workshop of the artist, whether or not under his direction.
4. ANDREA DEL SARTO'S CIRCLE: in our opinion a work executed by an unidentifiable artist, with characteristics referable to the aforementioned artist. He may be a pupil.
5. STYLE OF...; FOLLOWER OF...; a work by a painter who adheres to the style of the artist: he could be a pupil or another contemporary, or almost contemporary, artist.
6. MANNER OF ANDREA DEL SARTO: work executed imitating the style of the artist, but at a later date.
7. FROM ANDREA DEL SARTO: copy from a painting known to be by the artist.
8. IN THE STYLE OF...: work executed in the style specified, but from a later date.
9. The terms signed and/or dated and/or initialled means that it was done by the artist himself.
10. The term bearing the signature and/or date means that, in our opinion, the writing was added at a later date or by a different hand.
11. In the measurements of the paintings, expressed in cm, height comes before base. The size of works on paper is instead expressed in mm.
12. For lots with the symbol (λ), an export licence or a temporary importation licence is available.
13. The weight of silver objects is a net weight, excluding metal, glass and crystal parts. The weight of silver objects with a weighted base will not be indicated.
14. Lots with the symbol ● are subjected to the "resale right".

BUYER'S PREMIUM AND V.A.T.

Buyer's premium

The purchaser will pay a buyer's premium that is added to the hammer price of every lot and calculated as follows: 20.49% on the first €100.000 and 18.03% on any amount exceeding €100.000. These rates do not include the 22% V.A.T. in addition also to the V.A.T. that may be due on the hammer price (see the following paragraph Value Added Tax).

Value Added Tax

The purchaser will pay 22%VAT on the buyer's premium. The final price is therefore composed of the hammer price plus a total of 25% on the first €100.000 and 22% on any amount exceeding €100.000.

Lots with symbol

Lots with the symbol (*) have been entrusted by Consignors subject to V.A.T. and are therefore subject to V.A.T. as follows:

22% on the hammer price and 22% on the final price.

In this case the percentage will be 47% on the first €100.000 and 44% on any amount exceeding €100.000.

BUYING AT PANDOLFINI

Resale right

The Legislative Decree n. 118 dated 13th February 2006 introduced the right for authors of works of art and manuscripts, and for their heirs, to receive a remuneration from the price of any sale after the first, of the original work: this is the so-called "resale right".

This payment is due for selling prices over €3.000 and is determined as follows:

- a) 4 % up to € 50.000;
- b) 3 % for the portion of the selling price between € 50.000,01 and € 200.000;
- c) 1 % for the portion of the selling price between € 200.000,01 and € 350.000;
- d) 0,5 % for the portion of the selling price between € 350.000,01 and € 500.000;
- e) 0,25 % for the portion of the selling price exceeding € 500.000.

Pandolfini CASA D'ASTE S.r.l. is liable to pay the "resale right" on the sellers' behalf to the Società Italiana degli Autori ed Editori (SIAE).

Should the lot be subjected to the "resale right" in accordance with the art. 144 of the law 633/41, the purchaser will pay, in addition to the hammer price, to the commission and to other possible expenses, the amount that would be due to the Seller in accordance with the art. 152 of the law 633/41, that Pandolfini will pay to the subject authorized to collect it.

SELLING THROUGH PANDOLFINI

Evaluations

You can ask for a free evaluation of your objects by fixing an appointment at the headquarters of Pandolfini CASA D'ASTE S.r.l. Alternatively, you may send us a photograph of the objects and any information which could be useful: our specialists will then express an indicative evaluation.

Mandate of sale

If you should decide to entrust your objects to us, the Pandolfini staff will assist you through the entire process. Upon delivery of the objects you will receive a document (mandate of sale) which includes a list of the objects, the reserves, our commission and possible costs for insurance, photographs and shipping. We will need some form of ID and your date and place of birth for the registration in the P.S. registers in the offices of Pandolfini. The mandate of sale is a mandate of representation: therefore Pandolfini CASA D'ASTE S.r.l. cannot substitute the seller in his relations with third parties. Sellers who have to issue invoices will receive, with our invoice, the list of the purchasers in order to proceed with the invoicing.

Reserve

The reserve is the minimum amount (commission included) at which an object can be sold. This sum is strictly confidential and the auctioneer will ensure it remains so it during the auction. If the reserve is not reached, the lot will remain unsold.

Payment

You will receive payment within 35 working days from the day of the sale, provided the payment on behalf of the purchaser is complete, with the issue of a detailed invoice reporting commissions and any other charges applicable.

Commission

Pandolfini CASA D'ASTE S.r.l. will apply a 13% (plus V.A.T.) commission which will be deducted from the hammer price.

ASTA 拍卖活动名称 _____ **DATA** 拍卖日期 _____

Cognome | Surname | 姓氏 _____

Nome | Name | 名字 _____

Ragione Sociale | Company Name | 公司名称 _____

@EMAIL | 电子邮箱地址 _____

Indirizzo | Address | 地址 _____

Città | City | 城市 _____ C.A.P. | Zip Code | 邮政编码 _____

Telefono Ab. | Phone | 电话号码 _____ Fax | 传真号码 _____

Cell. | Mobile | 移动电话号码 _____

Cod. Fisc o Partita IVA | VAT | 公司商业登记编号 _____

Banca | Bank | 银行名称 _____

Numero di conto | Account number | 银行帐户号码 _____

Carta di credito | Credit card | 信用卡 _____ Tipo di carta di credito | Credit card type | 信用卡类别 _____

Numero di carta di credito | Credit card number | 信用卡卡号 _____

Intestatario della carta | Cardholder name | 持卡人姓名 _____

Data di scadenza | Expiration date | 到期日期 _____

Codice di verifica | Card security code | 信用卡安全号码 _____

AUTORIZZAZIONE ALL'ADDEBITO SU CARTA DI CREDITO

AUTHORIZATION TO CHARGE ON CREDIT CARD

Io sottoscritto in relazione alla mia partecipazione quale acquirente all'asta numero che si terrà e in relazione ai lotti sopra indicati autorizzo Pandolfini Casa d'Aste ad addebitare tali miei acquisti sulla carta di credito trascorsi 15 giorni lavorativi dalla data dell'asta.

I undersigned in relation with my participation as a buyer at the sale nr. which will be held and in relation to the above-mentioned lots, I authorize Pandolfini Casa d'Aste to charge the purchased lots on my credit card after 15 working days from the date of the auction.

签字人 作为买家参与竞拍品第 号的竞拍 (..... 年 月 日)。本人授权

Data | Date | 签署日期

Firma | Signature | 签名

Pandolfini Casa d'Aste si riserva il diritto di richiedere un deposito cauzionale proporzionale al valore dei lotti per i quali s'intende partecipare all'asta.

Pandolfini Casa d'Aste may, at its option, ask for a deposit proportional to the value of lots that you intend to bid for.

Pandolfini Casa d'Aste 公司可以选择索取保证金。保证金的金额应与所拟竞拍拍品的价值成比

Lotto Lot 拍品编号	Descrizione Description 拍品描述	Offerta scritta Bid 书面委托竞拍

Il modulo dovrà essere accompagnato dalla copia di un documento di identità | The form must be accompanied by a copy of an identity card.

请注意，这张表格必须附有身份证复印件。

Il modulo dovrà essere inviato via fax: +39 055 244343, o via mail: info@pandolfini.it.

Il nostro ufficio confermerà tutte le offerte ricevute; nel caso non vi giungesse la conferma entro il giorno successivo, vi preghiamo di reinviare il modulo.

Le offerte dovranno pervenire presso Pandolfini Casa d'Aste entro 12 ore dall'inizio dell'asta.

Presa visione degli oggetti posti in asta, non potendo essere presente alla vendita, incarico con la presente la direzione di Pandolfini Casa d'Aste di acquistare per mio conto e nome i lotti sopraindicati fino alla concorrenza della somma a lato precisata oltre i diritti e spese di vendita.

Dichiaro di aver letto e di accettare i termini e le condizioni di vendita riportate in catalogo.

The form must be sent by fax: +39 055 244343, or by email: info@pandolfini.it

Our office will confirm all the offers received; in case you shouldn't receive confirmation of reception within the following day, please reforward the form.

Offers must be sent to Pandolfini Casa d'Aste within 12 hours before the beginning of the auction.

Having seen the objects included in the auction and being unable to be present during the sale, with this form I entrust Pandolfini Casa d'Aste to buy the following lots on my behalf till the sum specified next to them, in addition to the buyer's commission, is reached.

I declare that I have read and agree to the sale conditions written in the catalogue.

本表格必须传真至 +39 055 244343 或者通过电子邮件发送至

info@pandolfini.it.

我们的服务将确认收到的所有投标。

如果在一天时间内没有接收确认消息，则请重新发送表格。

投标文件须于递交到 Pandolfini Casa d'Aste 公司至少在

Data | Date | 签署日期

Firma | Signature | 签名

PANDOLFINI CASA D'ASTE Palazzo Ramirez Montalvo | Borgo degli Albizi, 26 | 50122 Firenze | Tel. +39 055 2340888-9 | Fax +39 055 244343 | info@pandolfini.it

Cognome | Surname _____

Nome | Name _____

Ragione Sociale | Company Name _____

@EMAIL _____

Indirizzo | Address _____

Città | City _____

C.A.P. | Zip Code _____

Telefono Ab. | Phone _____

Fax _____

Cell. | Mobile _____

Cod. Fisc o Partita IVA | VAT _____

PAGAMENTO | PAYMENT

Assegno intestato a Pandolfini Casa d'Aste | Check to Pandolfini Casa d'Aste

Bonifico Bancario | Bank transfer to
Banca Monte dei Paschi di Siena
IBAN: IT25D0103002827000006496795 - BIC/SWIFT: PASC IT M1W40

VISA MASTERCARD

CARTA # | CARD # _____

Security Code _____

Data scadenza | Expiration Date _____

Firma | Signature _____

NUOVO | NEW RINNOVO | RENEWAL

SEGNARE LE CATEGORIE DI INTERESSE PLEASE CHECK THE CATEGORIES OF INTEREST

ARREDI E MOBILI ANTICHI,
OGGETTI D'ARTE, PORCELLANE E MAIOLICHE € 120
FURNITURE, WORKS OF ART,
PORCELAIN AND MAIOLICA
3 Cataloghi | Catalogues

DIPINTI E SCULTURE DEL SEC XIX € 120
19TH CENTURY PAINTINGS AND SCULPTURES
3 Cataloghi | Catalogues

DIPINTI E SCULTURE ANTICHE € 120
OLD MASTER PAINTINGS AND SCULPTURES
3 Cataloghi | Catalogues

ARTE ORIENTALE | ASIAN ART € 80
2 Cataloghi | Catalogues

ARCHEOLOGIA | ANTIQUITIES € 50
2 Cataloghi | Catalogues

ARGENTI | SILVER € 120
MONETE E MEDAGLIE | COINS AND MEDALS
GIOIELLI E OROLOGI | JEWELRY AND WATCHES
3 Cataloghi | Catalogues

STAMPE E DISEGNI | PRINTS AND DRAWINGS € 60
LIBRI E MANOSCRITTI | BOOKS AND MANUSCRIPTS
2 Cataloghi | Catalogues

VINI | WINES € 80
3 Cataloghi | Catalogues

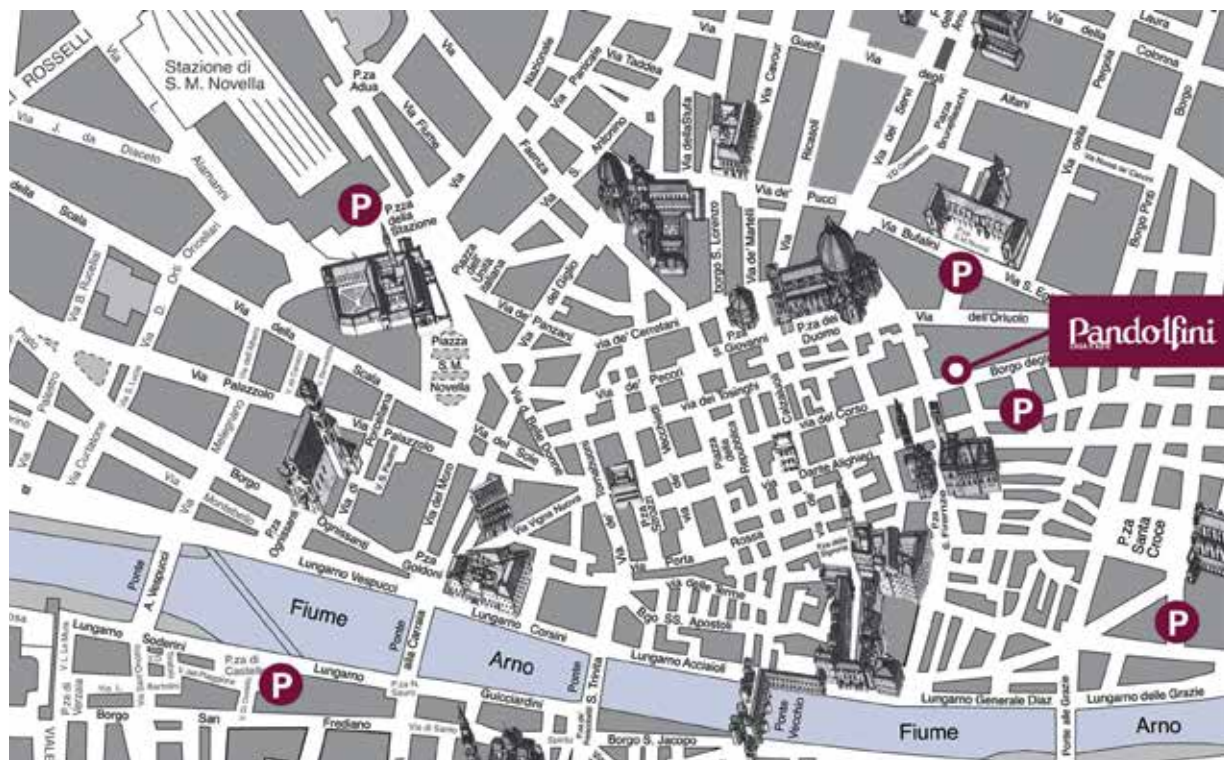
ARTE MODERNA E CONTEMPORANEA € 120
ARTI DECORATIVE DEL SEC XX E DESIGN
MODERN AND CONTEMPORARY ART
20TH CENTURY DECORATIVE ARTS AND DESIGN
6 Cataloghi | Catalogues

AUTO CLASSICHE | CLASSIC CARS € 50
2 Cataloghi | Catalogues

TOTALE | TOTAL € _____

RISPEDIRE ALL'UFFICIO ABBONAMENTI - PLEASE SEND THIS FORM BACK TO THE SUBSCRIPTION OFFICE

PANDOLFINI CASA D'ASTE Palazzo Ramirez Montalvo | Borgo degli Albizi, 26 | 50122 Firenze | Tel. +39 055 2340888-9 | Fax +39 055 244343 | info@pandolfini.it



Impaginazione:

Exalta Studio - Scandicci (FI)

Stampa:

Lito Terrazzi srl - Via Ghisleri 4 - 59100 Iolo (PO)

Fotografie:

Industrialfoto - Osmannoro (FI)



ART ASSICURAZIONI

L'arte di assicurare l'arte

Agenzia CATANI GAGLIANI

Firenze

Tel. 055.2342717



GARAGE DEL BARGELLO

Via Ghibellina, 170/r

50122 Firenze

Tel. 055 238 1857



ASSOCIAZIONE NAZIONALE CASE D'ASTE

AMBROSIANA POLESCHI CASA D'ASTE

Via Sant'Agnesa 18 - 20123 Milano
tel. 02 89459708 - fax 02 86913367
www.ambrosianacasadaste.com
info@ambrosianacasadaste.com

BLINDARTE CASA D'ASTE

Via Caio Duilio 10 - 80125 Napoli
tel. 081 2395261 - fax 081 5935042
www.blindarte.com - info@blindarte.com

ASTE BOLAFFI

Via Cavour 17/F - 10123 Torino
tel. 011 0199101 - fax 011 5620456
www.astebolaffi.it - info@astebolaffi.it

CAMBI CASA D'ASTE

Castello Mackenzie
Mura di S. Bartolomeo 16 - 16122 Genova
tel. 010 8395029 - fax 010 879482
www.cambiaste.com - info@cambiaste.com

CAPITOLIUM ART

Via Carlo Cattaneo 55 - 25121 Brescia
tel. 030 2072256 - fax 030 2054269
www.capitoliumart.it - info@capitoliumart.it

EURANTICO

S.P. Sant'Eutizio 18 - 01039 Vignanello VT
tel. 0761 755675 - fax 0761 755676
www.eurantico.com - info@eurantico.com

FARSETTIARTE

Viale della Repubblica (area Museo Pecci)
59100 Prato
tel. 0574 572400 - fax 0574 574132
www.farsettiarte.it - info@farsettiarte.it

FIDESARTE ITALIA S.R.L.

Via Padre Giuliani 7 (angolo via Einaudi)
30174 Mestre VE
tel. 041 950354 - fax 041 950539
www.fidesarte.com - info@fidesarte.com

INTERNATIONAL ART SALE S.R.L.

Via G. Puccini 3 - 20121 Milano
tel. 02 40042385 - fax 02 36748551
www.internationalartsale.it
info@internationalartsale.it

MAISON BIBELOT CASA D'ASTE

Corso Italia 6 - 50123 Firenze
tel. 055 295089 - fax 055 295139
www.maisonbibelot.com
segreteria@maisonbibelot.com

STUDIO D'ARTE MARTINI

Borgo Pietro Wuhrer 125 - 25123 Brescia
tel. 030 2425709 - fax 030 2475196
www.martiniarte.it - info@martiniarte.it

MEETING ART CASA D'ASTE

Corso Adda 7 - 13100 Vercelli
tel. 0161 2291 - fax 0161 229327-8
www.meetingart.it - info@meetingart.it

PANDOLFINI CASA D'ASTE

Borgo degli Albizi 26 - 50122 Firenze
tel. 055 2340888-9 - fax 055 244343
www.pandolfini.com - info@pandolfini.it

PORRO & C. ART CONSULTING

Via Olona 2 - 20123 Milano
tel. 02 72094708 - fax 02 862440
www.porroartconsulting.it
info@porroartconsulting.it

SANT'AGOSTINO

Corso Tassoni 56 - 10144 Torino
tel. 011 4377770 - fax 011 4377577
www.santagostinoaste.it
info@santagostinoaste.it

A.N.C.A. Associazione Nazionale delle Case d'Aste

REGOLAMENTO

Articolo 1

I soci si impegnano a garantire serietà, competenza e trasparenza sia a chi affida loro le opere d'arte, sia a chi le acquista.

Articolo 2

Al momento dell'accettazione di opere d'arte da inserire in asta i soci si impegnano a compiere tutte le ricerche e gli studi necessari, per una corretta comprensione e valutazione di queste opere.

Articolo 3

I soci si impegnano a comunicare ai mandanti con la massima chiarezza le condizioni di vendita, in particolare l'importo complessivo delle commissioni e tutte le spese a cui potrebbero andare incontro.

Articolo 4

I soci si impegnano a curare con la massima precisione

i cataloghi di vendita, corredando i lotti proposti con schede complete e, per i lotti più importanti, con riproduzioni fedeli.

I soci si impegnano a pubblicare le proprie condizioni di vendita su tutti i cataloghi.

Articolo 5

I soci si impegnano a comunicare ai possibili acquirenti tutte le informazioni necessarie per meglio giudicare e valutare il loro eventuale acquisto e si impegnano a fornire loro tutta l'assistenza possibile dopo l'acquisto.

I soci rilasciano, a richiesta dell'acquirente, un certificato su fotografia dei lotti acquistati.

I soci si impegnano affinché i dati contenuti nella fattura corrispondano esattamente a quanto indicato nel catalogo di vendita, salvo correggere gli eventuali refusi o errori del catalogo stesso.

I soci si impegnano a rendere pubblici i listini delle aggiudicazioni.

Articolo 6

I soci si impegnano alla collaborazione con le istituzioni pubbliche per la conservazione del patrimonio culturale italiano e per la tutela da furti e falsificazioni.

Articolo 7

I soci si impegnano ad una concorrenza leale, nel pieno rispetto delle leggi e dell'etica professionale.

Ciascun socio, pur operando nel proprio interesse personale e secondo i propri metodi di lavoro si impegna a salvaguardare gli interessi generali della categoria e a difenderne l'onore e la rispettabilità.

Articolo 8

La violazione di quanto stabilito dal presente regolamento comporterà per i soci l'applicazione delle sanzioni di cui all'art. 20 dello Statuto ANCA




TEMPO



PANDOLFINI TEMPO

IL NUOVO SISTEMA PER ACQUISTARE ATTRAVERSO UN'ASTA A TEMPO

Potrai aggiudicarti una varietà di oggetti d'arte dal Multiplo, Serigrafie, Fotografie ai Quadri. Tutte le aste sono curate dagli esperti di Pandolfini.

1. Partecipare è molto semplice.
Vai sul calendario aste e cerca il logo 
2. Sfoglia il catalogo on line come per le aste tradizionali.
Per fare la tua offerta utilizza il pannello che vedi, come esempio, qui sulla destra con le seguenti funzioni:
 - Data e ora del Termine asta
 - Countdown del tempo restante al termine asta
 - Pulsante offerta con incremento prestabilito
 - Inserimento valore offerta massima
3. Verifica in tempo reale nella tua area riservata **My Pandolfini** lo stato completo di tutte le tue offerte attive. Se non sei ancora registrato registrati.
4. Per registrarti utilizza il modulo standard della registrazione e inserisci un documento valido.
Ti verrà inviata una mail di conferma.
5. Verrai avvertito di variazioni di offerte attraverso mail che ti informeranno se la tua offerta è stata superata o ti sei aggiudicato il lotto.

15/1/2018 09:08:00

TERMINE ASTA

10G 16H 17M 5S

TERMINE RIMANENTE

OFFERTA LIBERA

1000€
OFFRI

oppure

1000 ▼ EUR

LA TUA OFFERTA MASSIMA

INVIA OFFERTA MASSIMA

● CONDIZIONI GENERALI

Per informazioni tempo@pandolfini.it



